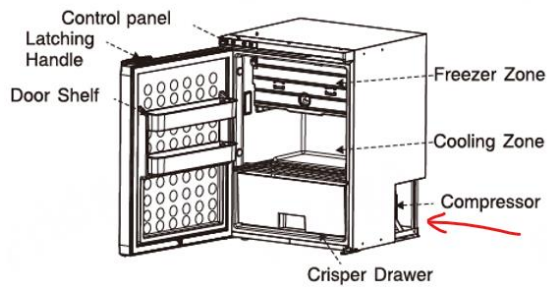


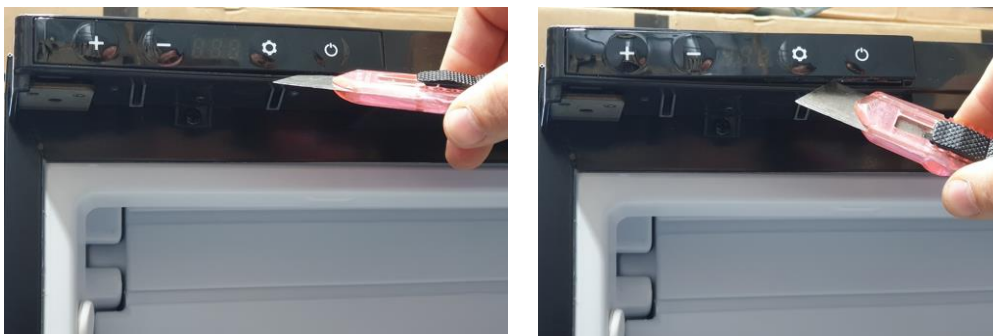
Vervangen DISPLAY



1. Neem een sterk stanleymes of plamuurmes
2. Plaats deze tussen de **SETTING** en de **AAN/UIT knop** aan de onderzijde



3. Steek het mes ongeveer 6-8mm naar binnen
4. Verwijder het display



5. Neem de stekker los



6. Verwijder de schroeven en vervang de printplaat.

