

# ONDALED TOP 100 12V

Foglio 1 di 4

## TIPO APPARECCHIO

## STRISCE LED

Luce lineare, flessibile rispetto all'uscita della luce. Lunghezza ordinabile L= (2,5cm x n) + 3cm. Lunghezza massima 603cm. Raggio di curvatura minimo 200mm. Doppia uscita cavi a partire da 3,08mt



### CARATTERISTICHE GENERALI

Grado di protezione	<b>IP67</b>
Applicazione	SOFFITTO-PARETE
Cornice	16,5x18mm
Recesso	18mm
Foratura	Ø 12 mm
Peso	300 gr
Fissaggio	CLIPS,INTERFERENZA,ADESIVO
Orientabile	No
Flessibile	Si
Interruttore	No

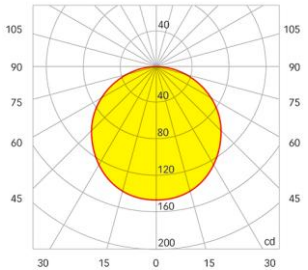
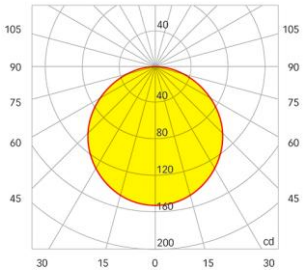
### MATERIALI

CORPO	PVC
DIFFUSORE	POLIURETANO

### SPECIFICHE ELETTRICHE

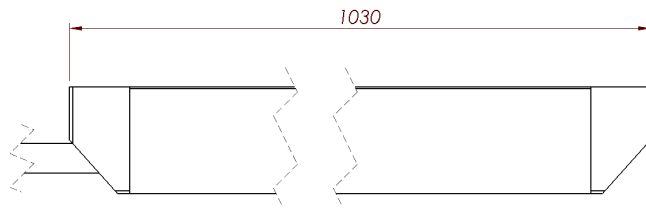
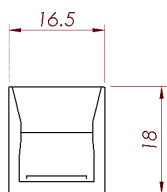
<b>TIPO ALIMENTAZIONE</b>	<b>Tensione Costante</b>		
Sorgente Luminosa	120 LED ALTA LUMINOSITA'		
Tipo Apparecchio			
Alimentazione	12 V	Tensione Operativa	10 ÷ 15 V
Potenza	10W		
Assorbimento	0,84A		
Dimmerabile / Dimmer Consigliato	Si / FASP094CA2A3A00 HDIM300	Modalità dimmerazione	

### DATI ILLUMINECNICI

Temperatura Colore	BIANCO CALDO (2900-3100 °K)	BIANCO NATURALE (3800-4100 °K)	BIANCO FREDDO (5500-6000 °K)
<b>CRI</b>	<b>90</b>	<b>90</b>	
<b>Flusso luminoso</b>	<b>440 lm</b>	<b>450 lm</b>	
Efficienza	44 lm/W	45 lm/W	
<b>Ø a 1 m</b> 3,16 m	<b>146,7 lux</b>	<b>151 lux</b>	
<b>Ø a 2 m</b> 6,32 m	<b>36,7 lux</b>	<b>37,9 lux</b>	
<b>Ø a 3 m</b> 9,48 m	<b>16,3 lux</b>	<b>16,9 lux</b>	
<b>ANGOLO APERTURA 120°</b>			

**TIPO APPARECCHIO****STRISCE LED****SPECIFICHE PER IL COLLEGAMENTO DEL SINGOLO APPARECCHIO**

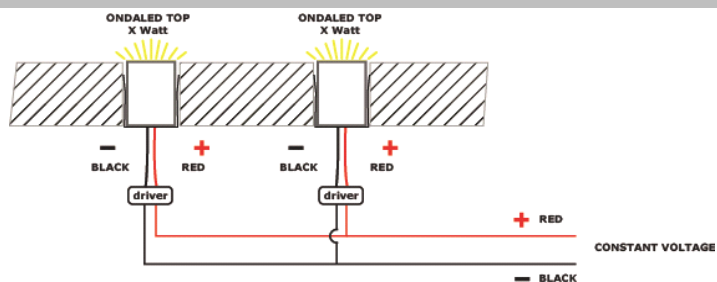
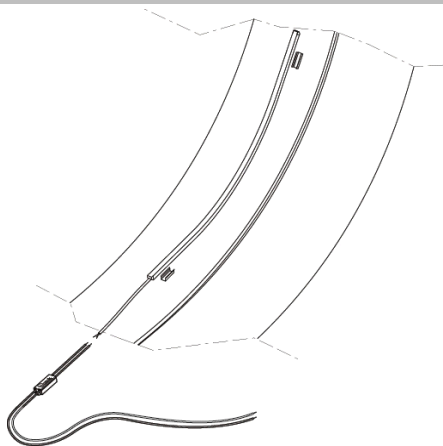
Dimensioni in mm (inches)

**POTENZA: 10W****ALIMENTAZIONE: 12 V****ASSORBIMENTO: 0,84A****INDICAZIONI PER IL COLLEGAMENTO****AVVERTENZE**

Utilizzare l'apparecchio in bassissima tensione (SELV) **Non collegare l'apparecchio direttamente alla corrente di rete (AC).**

**INDICAZIONI GENERALI PER COLLEGARE PIU' DI UN APPARECCHIO**

Questo prodotto si può collegare in parallelo con alimentatore LED in **TENSIONE COSTANTE.**

**INDICAZIONI PER IL MONTAGGIO**

1. Predisporre una gola di larghezza 16,5mm/17,0mm e profondità 18,5mm per avere il prodotto a filo superficie. Curvatura minima  $R=200\text{mm}$ .
2. Collegare i cavi di alimentazione al driver strip led dalla parte coi cavi corti come in figura.
3. Inserire a pressione le clip (accessorio) nel prodotto.
4. Inserire a pressione nella gola utilizzando anche silicone se ritenuto necessario.

# ONDALED TOP 100 12V

## CATEGORY STRIP LIGHTS

Flexible linear light, bendable to the light output. Available length  $L = (2,5\text{cm} \times n) + 3\text{cm}$ . Maximum length 603cm. Minimum bending radius 200mm. Above 3,08 meters requires 2 power cables.



### GENERAL FEATURES

IP Protection grade	<b>IP67</b>
Installation on	CEILING-WALL
Molding	16,5x18mm
Recess	18mm
Mounting hole	Ø 12 mm
Weight	300 gr
Fixing system	CLIPS,INTERFERENCE,ADHESIVE
Orientable	No
Flexible	Yes
Switch	No

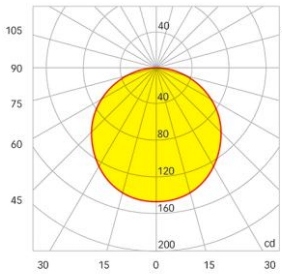
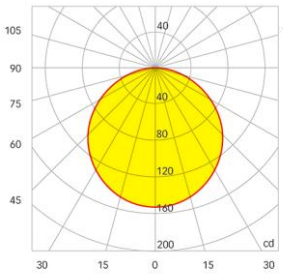
### MATERIALS

BODY	PVC
DIFFUSER	POLYURETHANE

### ELECTRICAL SPECIFICATIONS

TYPE OF POWER	Constant Voltage	
Light source	120 HIGH LUMINOSITY LED	
Light Type		
Power supply	12 V	Operating Voltage 10 ÷ 15 V
Power consumption	10W	
Absorption	0,84A	
Dimmable / Recommended dimmer	Yes / FASP094CA2A3A00 HDIM300	Dimmer mode

### PHOTOMETRIC DATA

Color Temperature	WARM WHITE (2900-3100 °K)	DAY LIGHT (3800-4100 °K)	COOL WHITE (5500-6000 °K)
<b>CRI</b>	<b>90</b>	<b>90</b>	
<b>Luminous flux</b>	<b>440 lm</b>	<b>450 lm</b>	
Luminous efficacy	44 lm/W	45 lm/W	
<b>Ø at 1 m</b> 3,16 m	<b>146,7 lux</b>	<b>151 lux</b>	
<b>Ø at 2 m</b> 6,32 m	<b>36,7 lux</b>	<b>37,9 lux</b>	
<b>Ø at 3 m</b> 9,48 m	<b>16,3 lux</b>	<b>16,9 lux</b>	
<b>ANGLE 120°</b>			

### CERTIFICATIONS



## CATEGORY

## STRIP LIGHTS

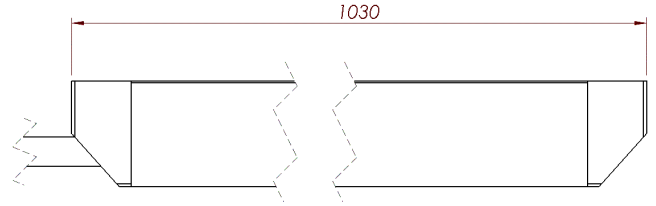
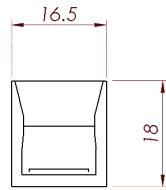
### SPECIFICATION FOR THE CONNECTION OF INDIVIDUAL UNIT

Dimensions - mm (inches)

POWER: 10W

POWER SUPPLY: 12 V

OPERATING VOLTAGE 10 ÷ 15 V



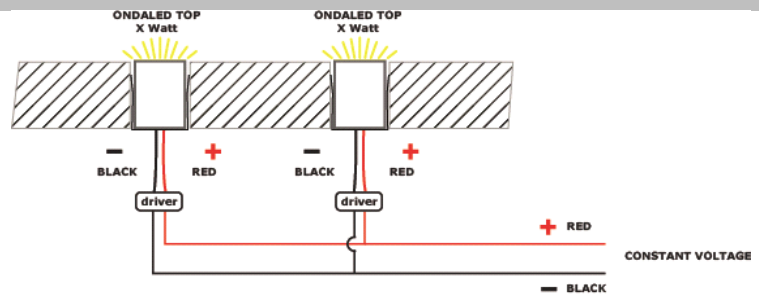
## CONNECTION INFORMATION

### WARNINGS

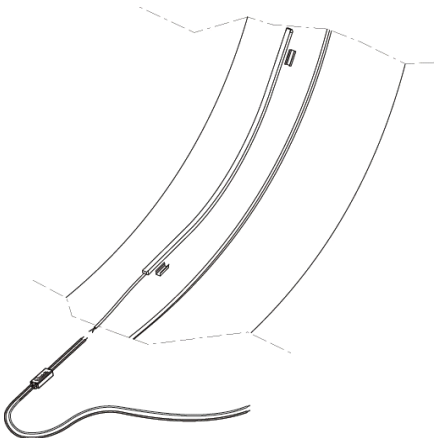
Use the unit in ultra-low voltage (SELV) .  
**Do not plug the unit directly into the wall socket (AC).**

## GENERAL INFORMATION TO CONNECT MORE THAN ONE DEVICE

This product can be connected in parallel with LED power supply with **CONSTANT VOLTAGE OUTPUT.**



## INSTRUCTIONS FOR ASSEMBLY



1. Prepare a slot (width of 16.5mm /17.0mm and depth 18.5mm to have the product flush mounted). Minimum bending radius 200mm.
2. Connect the power cables to the strip led driver (short wires side).
3. Insert the clips (optional parts) into the product.
4. Insert the product by means of pressure into the slot using silicone as well if necessary.

# ONDALED TOP 100 24V

Foglio 1 di 4

## TIPO APPARECCHIO

## STRISCE LED

Luce lineare, flessibile rispetto all'uscita della luce. Lunghezza ordinabile  $L = (5\text{cm} \times n) + 3\text{cm}$ . Lunghezza massima 603cm. Raggio di curvatura minimo 200mm.



### CARATTERISTICHE GENERALI

Grado di protezione	<b>IP67</b>
Applicazione	SOFFITTO-PARETE
Cornice	16,5x18mm
Recesso	18mm
Foratura	Ø 12 mm
Peso	300 gr
Fissaggio	CLIPS,INTERFERENZA,ADESIVO
Orientabile	No
Flessibile	Si
Interruttore	No

### MATERIALI

CORPO	PVC
DIFFUSORE	POLIURETANO

### SPECIFICHE ELETTRICHE

#### TIPO ALIMENTAZIONE

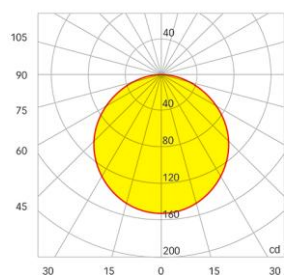
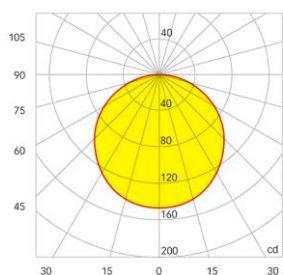
#### Tensione Costante

Sorgente Luminosa	120 LED ALTA LUMINOSITA'		
Tipo Apparecchio			
Alimentazione	24 V	Tensione Operativa	20 ÷ 30 V
Potenza	10W		
Assorbimento	0,42A		
Dimmerabile / Dimmer Consigliato	Si / FASP094CA2A3A00 HDIM300	Modalità dimmerazione	

### DATI ILLUMINECNICI

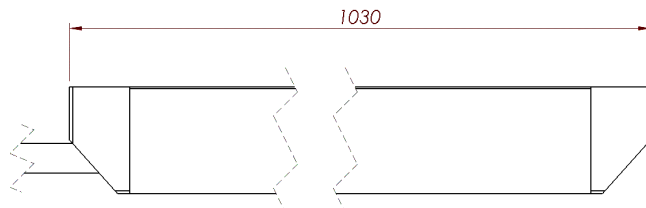
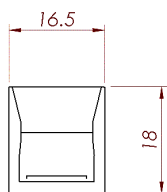
Temperatura Colore	BIANCO CALDO (2900-3100 °K)	BIANCO NATURALE (3800-4100 °K)	BIANCO FREDDO (5500-6000 °K)
<b>CRI</b>	<b>90</b>	<b>90</b>	
<b>Flusso luminoso</b>	<b>440 lm</b>	<b>450 lm</b>	
Efficienza	44 lm/W	45 lm/W	
<b>Ø a 1 m</b> 3,16 m	<b>146,7 lux</b>	<b>151 lux</b>	
<b>Ø a 2 m</b> 6,32 m	<b>36,7 lux</b>	<b>37,9 lux</b>	
<b>Ø a 3 m</b> 9,48 m	<b>16,3 lux</b>	<b>16,9 lux</b>	

#### ANGOLO APERTURA **120°**



**TIPO APPARECCHIO****STRISCE LED****SPECIFICHE PER IL COLLEGAMENTO DEL SINGOLO APPARECCHIO**

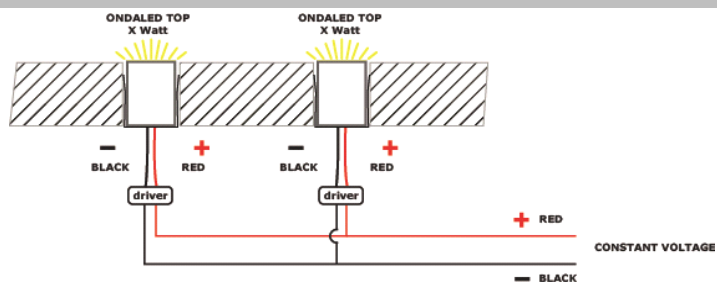
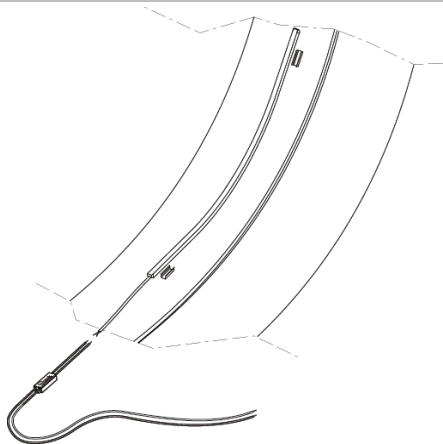
Dimensioni in mm (inches)

**POTENZA: 10W****ALIMENTAZIONE: 24 V****ASSORBIMENTO: 0,42A****INDICAZIONI PER IL COLLEGAMENTO****AVVERTENZE**

Utilizzare l'apparecchio in bassissima tensione (SELV) **Non collegare l'apparecchio direttamente alla corrente di rete (AC).**

**INDICAZIONI GENERALI PER COLLEGARE PIU' DI UN APPARECCHIO**

Questo prodotto si può collegare in parallelo con alimentatore LED in **TENSIONE COSTANTE.**

**INDICAZIONI PER IL MONTAGGIO**

1. Predisporre una gola di larghezza 16,5mm/17,0mm e profondità 18,5mm per avere il prodotto a filo superficie. Curvatura minima  $R=200\text{mm}$ .
2. Collegare i cavi di alimentazione al driver strip led dalla parte coi cavi corti come in figura.
3. Inserire a pressione le clip (accessorio) nel prodotto.
4. Inserire a pressione nella gola utilizzando anche silicone se ritenuto necessario.

# ONDALED TOP 100 24V

## CATEGORY STRIP LIGHTS

Flexible linear light, bendable to the light output. Available length  $L = (5\text{cm} \times n) + 3\text{cm}$ . Maximum length 603cm. Minimum bending radius 200mm.



### GENERAL FEATURES

IP Protection grade	<b>IP67</b>
Installation on	CEILING-WALL
Molding	16,5x18mm
Recess	18mm
Mounting hole	Ø 12 mm
Weight	300 gr
Fixing system	CLIPS,INTERFERENCE,ADHESIVE
Orientable	No
Flexible	Yes
Switch	No

### MATERIALS

BODY	PVC
DIFFUSER	POLYURETHANE

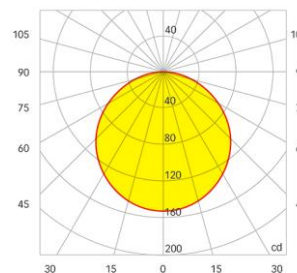
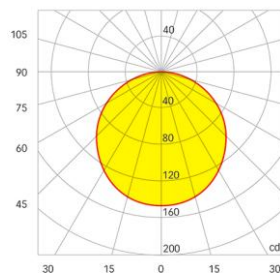
### ELECTRICAL SPECIFICATIONS

<b>TYPE OF POWER</b>	<b>Constant Voltage</b>	
Light source	120 HIGH LUMINOSITY LED	
Light Type		
Power supply	24 V	Operating Voltage 20 ÷ 30 V
Power consumption	10W	
Absorption	0,42A	
Dimmable / Recommended dimmer	Yes / FASP094CA2A3A00 HDIM300	Dimmer mode

### PHOTOMETRIC DATA

Color Temperature	WARM WHITE (2900-3100 °K)	DAY LIGHT (3800-4100 °K)	COOL WHITE (5500-6000 °K)
<b>CRI</b>	<b>90</b>	<b>90</b>	
<b>Luminous flux</b>	<b>440 lm</b>	<b>450 lm</b>	
Luminous efficacy	44 lm/W	45 lm/W	
<b>Ø at 1 m</b> 3,16 m	<b>146,7 lux</b>	<b>151 lux</b>	
<b>Ø at 2 m</b> 6,32 m	<b>36,7 lux</b>	<b>37,9 lux</b>	
<b>Ø at 3 m</b> 9,48 m	<b>16,3 lux</b>	<b>16,9 lux</b>	

**ANGLE 120°**



### CERTIFICATIONS



## CATEGORY

## STRIP LIGHTS

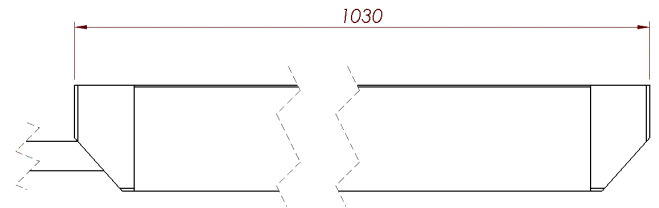
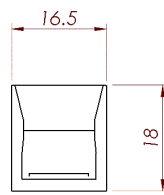
### SPECIFICATION FOR THE CONNECTION OF INDIVIDUAL UNIT

Dimensions - mm (inches)

POWER: 10W

POWER SUPPLY: 24 V

OPERATING VOLTAGE 20 ÷ 30 V



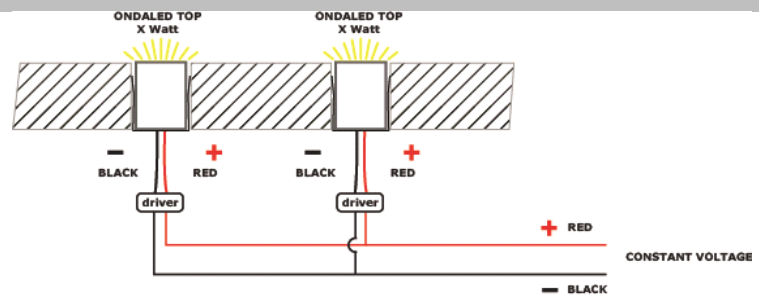
## CONNECTION INFORMATION

### WARNINGS

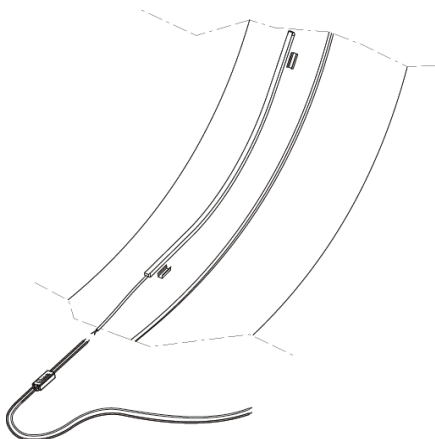
Use the unit in ultra-low voltage (SELV) .  
**Do not plug the unit directly into the wall socket (AC).**

## GENERAL INFORMATION TO CONNECT MORE THAN ONE DEVICE

This product can be connected in parallel with LED power supply with **CONSTANT VOLTAGE OUTPUT.**



## INSTRUCTIONS FOR ASSEMBLY



1. Prepare a slot (width of 16.5mm /17.0mm and depth 18.5mm to have the product flush mounted). Minimum bending radius 200mm.
2. Connect the power cables to the strip led driver (short wires side).
3. Insert the clips (optional parts) into the product.
4. Insert the product by means of pressure into the slot using silicone as well if necessary.



# ONDALED TOP 100 RGBW

Foglio 1 di 4

## TIPO APPARECCHIO

## STRISCE LED

Luce lineare, flessibile rispetto all'uscita della luce. Lunghezza ordinabile L= (2,5cm x n) + 3cm. Lunghezza massima 503cm. Raggio di curvatura minimo 200mm. Doppia uscita cavi a partire da 3,08mt



### CARATTERISTICHE GENERALI

### MATERIALI

Grado di protezione **IP67**

Applicazione SOFFITTO-PARETE

Dimensioni 16,5x18mm

Recesso 18mm

Foratura Ø 12 mm

Peso 300 gr

Fissaggio CLIPS,INTERFERENZA,ADESIVO

Orientabile No

Flessibile Si

Interruttore No

### SPECIFICHE ELETTRICHE

#### TIPO ALIMENTAZIONE

#### Tensione Costante

Sorgente Luminosa

120 LED ALTA LUMINOSITA'

Tipo Apparecchio

RGBW

Alimentazione

12Vdc or 24Vdc

Tensione Operativa

10 ÷ 15 V or 20 ÷ 30V

Potenza

11W

Assorbimento

0,92A/0,46A

Dimmerabile / Dimmer Consigliato

Si / QCC SYSTEM QCC SYSTEM

Modalità dimmerazione

PWM

### DATI ILLUMINECNICI

#### Temperatura Colore

#### BIANCO CALDO

(2900-3100 °K)

#### BIANCO NATURALE

(3800-4100 °K)

#### BIANCO FREDDO

(5500-6000 °K)

CRI

Flusso luminoso

Efficienza

Ø a 1 m

Ø a 2 m

Ø a 3 m

ANGOLO APERTURA 120°

## TIPO APPARECCHIO

## STRISCE LED

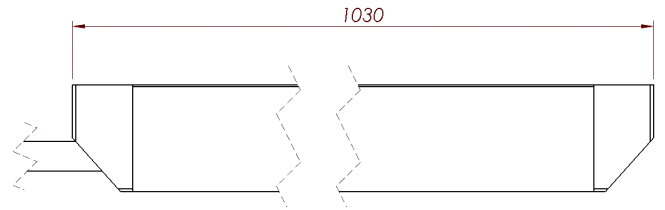
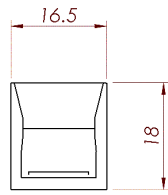
### SPECIFICHE PER IL COLLEGAMENTO DEL SINGOLO APPARECCHIO

Dimensioni in mm (inches)

POTENZA: 11W

ALIMENTAZIONE: 12Vdc or 24Vdc

ASSORBIMENTO: 0,92A/0,46A



## INDICAZIONI PER IL COLLEGAMENTO

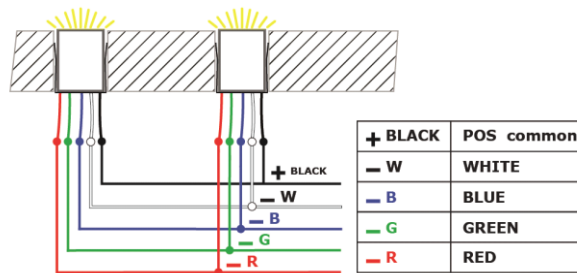
### AVVERTENZE

Utilizzare l'apparecchio in bassissima tensione (SELV) con alimentatore LED in **TENSIONE COSTANTE**.

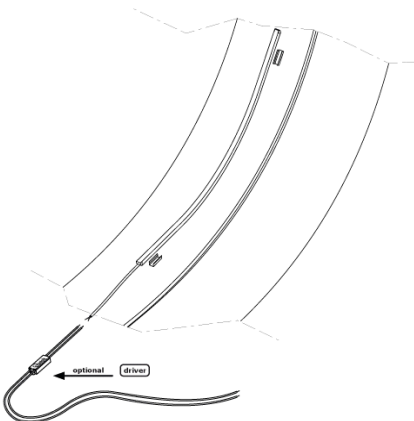
**Non collegare l'apparecchio direttamente alla corrente di rete (AC).**

## INDICAZIONI GENERALI PER COLLEGARE PIU' DI UN APPARECCHIO

Questo prodotto si può collegare in parallelo con alimentatore **LED** in **TENSIONE COSTANTE** o **SISTEMA DI CONTROLLO** per luci **RGBW**.



## INDICAZIONI PER IL MONTAGGIO



1. Predisporre una gola di larghezza 16,5mm/17,0mm e profondità 18,5mm per avere il prodotto a filo superficie. Curvatura minima R= 200mm.
2. Collegare i cavi di alimentazione al driver strip led dalla parte coi cavi corti come in figura.
3. Inserire a pressione le clip (accessorio) nel prodotto.
4. Inserire a pressione nella gola utilizzando anche silicone se ritenuto necessario.

# ONDALED TOP 100 RGBW

## CATEGORY STRIP LIGHTS

Flexible linear light, bendable to the light output. Available length  $L = (2,5\text{cm} \times n) + 3\text{cm}$ . Maximum length 503cm. Minimum bending radius 200mm. Above 3,08 meters requires 2 power cables.



### GENERAL FEATURES

### MATERIALS

IP Protection grade	<b>IP67</b>
Installation on	CEILING-WALL
Dimensions	16,5x18mm
Recess	18mm
Mounting hole	Ø 12 mm
Weight	300 gr
Fixing system	CLIPS,INTERFERENCE,ADHESIVE
Orientable	No
Flexible	Yes
Switch	No

### ELECTRICAL SPECIFICATIONS

TYPE OF POWER	Constant Voltage		
Light source	120 HIGH LUMINOSITY LED		
Light Type	RGBW		
Power supply	12Vdc or 24Vdc	Operating Voltage 10 ÷ 15 V or 20 ÷ 30V	
Power consumption	11W		
Absorption	0,92A/0,46A		
Dimmable / Recommended dimmer	Yes / QCC SYSTEM QCC SYSTEM	Dimmer mode	PWM

### PHOTOMETRIC DATA

Color Temperature	WARM WHITE (2900-3100 °K)	DAY LIGHT (3800-4100 °K)	COOL WHITE (5500-6000 °K)
<b>CRI</b>			
<b>Luminous flux</b>			
Luminous efficacy			
Ø at 1 m			
Ø at 2 m			
Ø at 3 m			
<b>ANGLE 120°</b>			

### CERTIFICATIONS



## CATEGORY

## STRIP LIGHTS

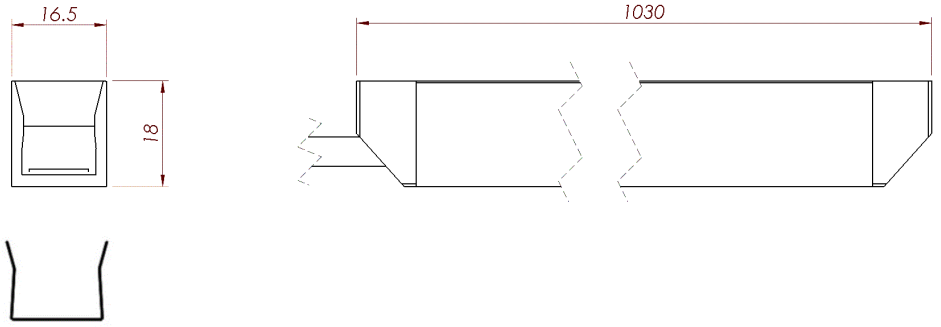
### SPECIFICATION FOR THE CONNECTION OF INDIVIDUAL UNIT

Dimensions - mm (inches)

POWER: 11W

POWER SUPPLY: 12Vdc or 24Vdc

OPERATING VOLTAGE 10 ÷ 15 V or 20 ÷ 30V



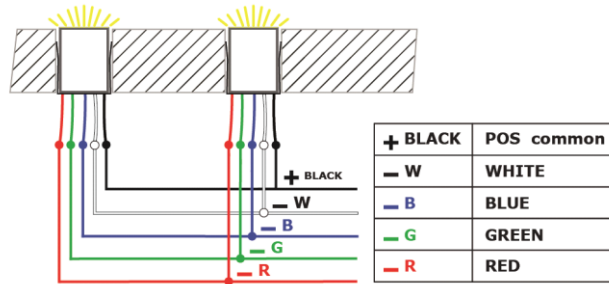
## CONNECTION INFORMATION

### WARNINGS

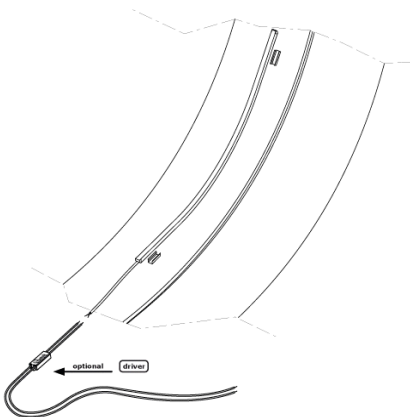
Use the unit in ultra-low voltage (SELV) with a LED power supply with **CONSTANT VOLTAGE OUTPUT**.  
Do not plug the unit directly into the wall socket (AC).

## GENERAL INFORMATION TO CONNECT MORE THAN ONE DEVICE

This product can be connected in parallel with LED power supply with **CONSTANT VOLTAGE OUTPUT** or **RGBW light CONTROL SYSTEM**.



## INSTRUCTIONS FOR ASSEMBLY



1. Prepare a slot (width of 16.5mm /17.0mm and depth 18.5mm to have the product flush mounted). Minimum bending radius 200mm.
2. Connect the power cables to the strip led driver (short wires side).
3. Insert the clips (optional parts) into the product.
4. Insert the product by means of pressure into the slot using silicone as well if necessary.

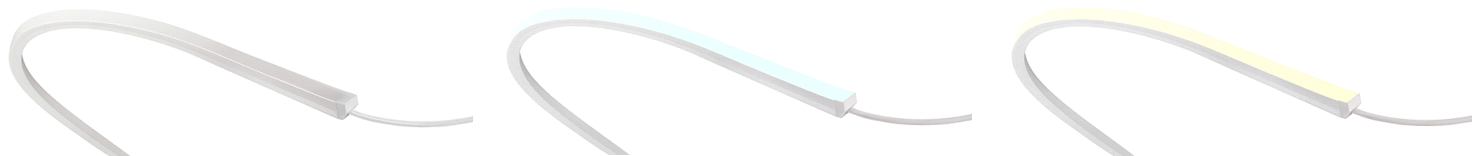
# ONDALED TOP 100 TW

Foglio 1 di 4

## TIPO APPARECCHIO

## STRISCE LED

Luce lineare, flessibile rispetto all'uscita della luce. Lunghezza ordinabile L= (2,5cm x n) + 3cm. Lunghezza massima 503cm. Raggio di curvatura minimo 200mm. Doppia uscita cavi a partire da 3,08mt



### CARATTERISTICHE GENERALI

### MATERIALI

Grado di protezione	<b>IP67</b>
Applicazione	SOFFITTO-PARETE
Dimensioni	16,5x18mm
Recesso	18mm
Foratura	Ø 12 mm
Peso	300 gr
Fissaggio	CLIPS,INTERFERENZA,ADESIVO
Orientabile	No
Flessibile	Si
Interruttore	No

### SPECIFICHE ELETTRICHE

TIPO ALIMENTAZIONE	Tensione Costante		
Sorgente Luminosa	120 LED ALTA LUMINOSITA'		
Tipo Apparecchio	Bicolore		
Alimentazione	12Vdc or 24Vdc	Tensione Operativa	10 ÷ 15 V or 20 ÷ 30V
Potenza	10W		
Assorbimento	0,41A/0,82A		
Dimmerabile / Dimmer Consigliato	Si / QCC SYSTEM QCC SYSTEM	Modalità dimmerazione	PWM

### DATI ILLUMINECNICI

Temperatura Colore	BIANCO CALDO (2900-3100 °K)	BIANCO NATURALE (3800-4100 °K)	BIANCO FREDDO (5500-6000 °K)
<b>CRI</b>			
<b>Flusso luminoso</b>			
Efficienza			
Ø a 1 m			
Ø a 2 m			
Ø a 3 m			
<b>ANGOLO APERTURA 120°</b>			

## TIPO APPARECCHIO

## STRISCE LED

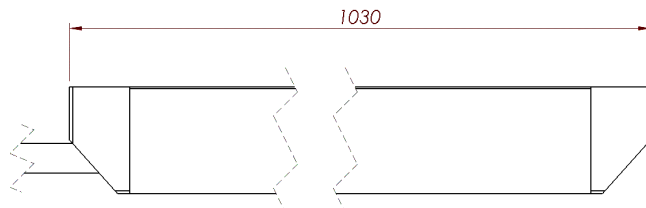
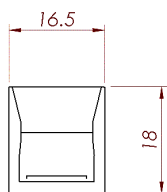
### SPECIFICHE PER IL COLLEGAMENTO DEL SINGOLO APPARECCHIO

Dimensioni in mm (inches)

**POTENZA: 10W**

**ALIMENTAZIONE: 12Vdc or 24Vdc**

**ASSORBIMENTO: 0,41A/0,82A**



## INDICAZIONI PER IL COLLEGAMENTO

### AVVERTENZE

Utilizzare l'apparecchio in bassissima tensione (SELV) con alimentatore LED in **TENSIONE COSTANTE**.

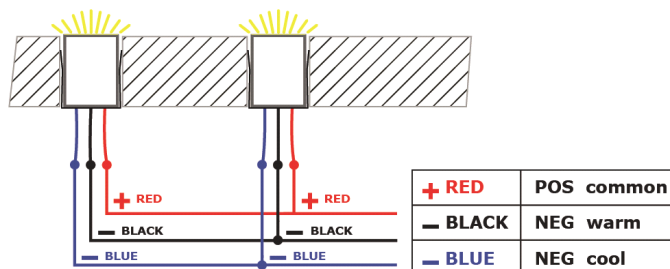
**Non collegare l'apparecchio direttamente alla corrente di rete (AC).**

Usare dispositivo di pilotaggio con controllo della potenza.

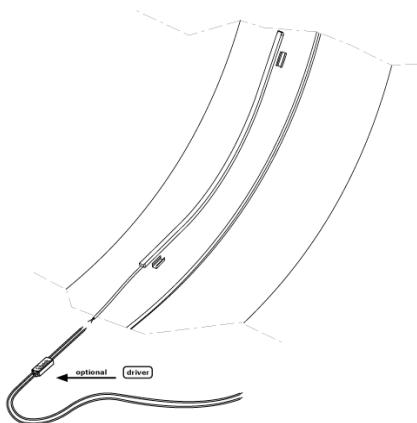
**Potenza massima sopportata 10W/Mt**

## INDICAZIONI GENERALI PER COLLEGARE PIU' DI UN APPARECCHIO

Questo prodotto si può collegare in parallelo con alimentatore **LED** in **TENSIONE COSTANTE** o **SISTEMA DI CONTROLLO** per luci dinamiche.



## INDICAZIONI PER IL MONTAGGIO

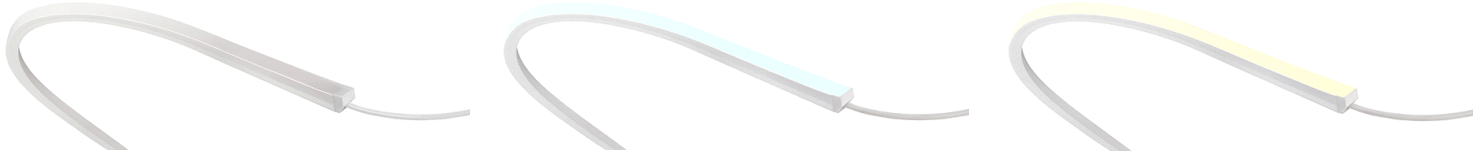


1. Predisporre una gola di larghezza 16,5mm/17,0mm e profondità 18,5mm per avere il prodotto a filo superficie. Curvatura minima R=200mm.
2. Collegare i cavi di alimentazione al driver strip led dalla parte coi cavi corti come in figura.
3. Inserire a pressione le clip (accessorio) nel prodotto.
4. Inserire a pressione nella gola utilizzando anche silicone se ritenuto necessario.

# ONDALED TOP 100 TW

## CATEGORY STRIP LIGHTS

Flexible linear light, bendable to the light output. Available length  $L = (2,5\text{cm} \times n) + 3\text{cm}$ . Maximum length 503cm. Minimum bending radius 200mm. Above 3,08 meters requires 2 power cables.



### GENERAL FEATURES

### MATERIALS

IP Protection grade	<b>IP67</b>
Installation on	CEILING-WALL
Dimensions	16,5x18mm
Recess	18mm
Mounting hole	Ø 12 mm
Weight	300 gr
Fixing system	CLIPS,INTERFERENCE,ADHESIVE
Orientable	No
Flexible	Yes
Switch	No

### ELECTRICAL SPECIFICATIONS

TYPE OF POWER	Constant Voltage		
Light source	120 HIGH LUMINOSITY LED		
Light Type	Bicolor		
Power supply	12Vdc or 24Vdc	Operating Voltage 10 ÷ 15 V or 20 ÷ 30V	
Power consumption	10W		
Absorption	0,41A/0,82A		
Dimmable / Recommended dimmer	Yes / QCC SYSTEM QCC SYSTEM	Dimmer mode	PWM

### PHOTOMETRIC DATA

Color Temperature	WARM WHITE (2900-3100 °K)	DAY LIGHT (3800-4100 °K)	COOL WHITE (5500-6000 °K)
<b>CRI</b>			
<b>Luminous flux</b>			
Luminous efficacy			
Ø at 1 m			
Ø at 2 m			
Ø at 3 m			
<b>ANGLE 120°</b>			

### CERTIFICATIONS



## CATEGORY

## STRIP LIGHTS

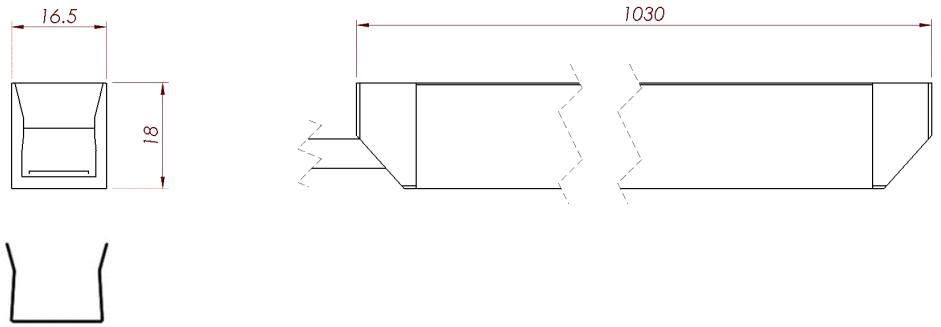
### SPECIFICATION FOR THE CONNECTION OF INDIVIDUAL UNIT

Dimensions - mm (inches)

**POWER: 10W**

**POWER SUPPLY: 12Vdc or 24Vdc**

**OPERATING VOLTAGE 10 ÷ 15 V or 20 ÷ 30V**



## CONNECTION INFORMATIONS

### WARNINGS

Use the unit in ultra-low voltage (SELV) with a LED power supply with **CONSTANT VOLTAGE OUTPUT**.

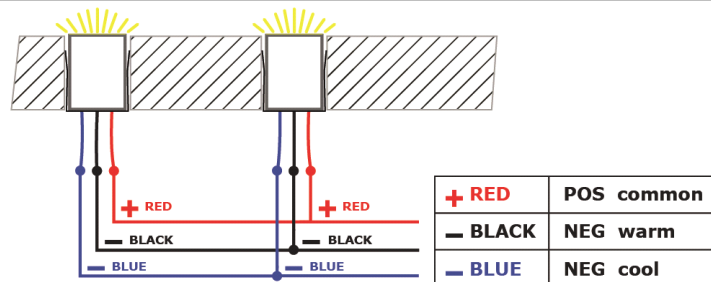
**Do not plug the unit directly into the wall socket (AC).**

Use piloting device with power control.

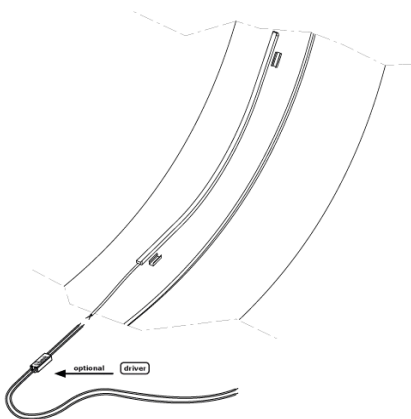
**Maximum power supported 10W**

## GENERAL INFORMATION TO CONNECT MORE THAN ONE DEVICE

This product can be connected in parallel with LED power supply with **CONSTANT VOLTAGE OUTPUT** or dynamic light **CONTROL SYSTEM**.



## INSTRUCTIONS FOR ASSEMBLY



1. Prepare a slot (width of 16.5mm /17.0mm and depth 18.5mm to have the product flush mounted). Minimum bending radius 200mm.
2. Connect the power cables to the strip led driver (short wires side).
3. Insert the clips (optional parts) into the product.
4. Insert the product by means of pressure into the slot using silicone as well if necessary.