



**Waarom kiezen voor R & D Marine flexibele schroefkoppelingen :**

1. Montage d.m.v. bouten tussen bestaande flenzen
2. Machinale bewerking is niet nodig
3. Eenvoudig te monteren
4. Eenvoudig om periodiek de uitlijning te controleren
5. Reduceert lawaai en absorbeert (torsie)trillingen
6. Met doorslagbeveiliging
7. Zeer korte inbouw lengte
8. Geen stuwruklager nodig
9. Automatische centrering van de schroefas op de keerkoppeling
10. Schroefkoppeling is en blijft flexibel en wordt niet aangetast door olie e.d.

De 910-serie schroefkoppelingen van **R & D Marine** bestaat uit een gegoten flexibele schijf van taai maar toch veerkrachtig polyurethaan. De vorm van de koppeling geeft ruimte aan de koppen van de bevestigingsbouten en is flexibel genoeg om enige tijdelijke foutieve uitlijning van de schroefas en/of de motor door bijvoorbeeld starten, stoppen, accelereren, of 'wringen' van de scheepsconstructie op te vangen.

De voorwaartse stuwdruk wordt opgevangen door de polyurethaan schijf tussen de twee flenzen. De achterwaartse stuwruk (trek) wordt opgevangen door de twee kruislings gemonteerde platen die tevens dienen als doorslagbeveiliging.

**Bij bestelling van één van de schroefkoppelingen op de volgende pagina dient - indien tussen haakjes vermeld - aangegeven te worden om welk type keerkoppeling het gaat.**

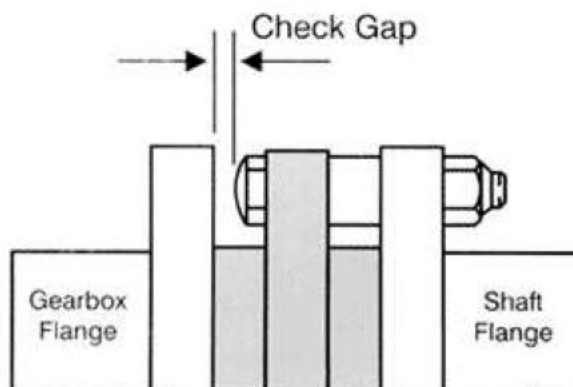
**Installatievoorschriften voor R & D flexibele schroefkoppelingen**

- 1) Breng de flens van de uitgaande as van de keerkoppeling globaal in lijn met de schroefasflens zonder flexibele koppeling ertussen.
- 2) Monteer de R&D flexibele koppeling tussen de twee flenzen en zet de bouten op het juiste aanhaalmoment vast. Middels de pasranden in de flexibele koppeling is de centrering van de keerkoppelingflens ten opzichte van de schroefasflens in dit stadium al correct.
- 3) Controleer de uitlijning (= de hoek die de uitgaande as van de keerkoppeling maakt ten opzichte van de schroefas ) op de volgende wijze: Meet de afstand tussen de rode boutkop en de stalen flens met een voelmaat (zie tekening) met de rode boutkop in de hoogste positie gedraaid. Draai vervolgens de schroefas 90° (kwart slag) en herhaal de meting. Doe dit in totaal 4 keer (4 metingen over een volledige slag)
- 4) Als de afstand tussen de rode boutkop en de flens hetzelfde is in alle vier standen, is de motor goed uitgelijnd. Het verschil tussen minimum en maximum afstand mag maximaal 0.25 mm. bedragen.

Opm.: Door 'inzakken' van de trillingdempers waarop de motor gemonteerd staat kan in de loop der jaren een situatie ontstaan, waarbij de motor als het ware aan de schroefas gaat 'hangen'. Dit is een onwenselijke situatie omdat hierdoor trillingen ontstaan en zelfs op den duur schade kan optreden. Controleer hierom periodiek de centrering van de schroefas op de motor en stel de installatie opnieuw af indien nodig.



Rode boutkop



**Berekening van het maximale schroefkoppel :**

**(Max. PK van de motor : Max. toerental) X 7120 X reductie keerkoppeling = Max. schroefkoppel in Nm**

**Aanhaalmomenten ten behoeve van R&D contraflenzen & flexibele schroefkoppelingen:**

<b>M10 : 61 Nm / 45 lbsft</b>	<b>3/8" UNF : 40 Nm / 30 lbsft</b>	<b>7/16" UNF : 81 Nm / 60 lbsft</b>
<b>M12 : 108 Nm / 80 lbsft</b>	<b>1/2" UNF : 100 Nm / 75 lbsft</b>	<b>5/8" UNF : 210 Nm / 155 lbsft</b>
<b>M18 : 338 Nm / 250 lbsft</b>	<b>3/4" UNF : 366 Nm / 270 lbsft</b>	

Model flexibele schroefkoppeling	Flensmaten keerkoppeling						Details flexibele koppeling				
	Merk keerkoppeling	Diameter mm. - inch	Aantal Gaten	Gat-diameter mm. - inch	Steeckirke van de gaten mm. - inch	Diameter pasrand mm. - inch	Diameter mm. - inch	Inbouw-lengte mm. - inch	Bout	Opmerkingen	Capaciteit In Nm.
910-001	B/W, PRM, ZF-Hurth, Technodrive, Velvet Drive	101.6 - 4.00	4	10.0 - 0.39	82.55 - 3.25	63.5 - 2.50	114.3 - 4.50	32.5 - 1.28	M10		356
910-002	Yanmar	101.6 - 4.00	4	10.0 - 0.39	78.00 - 3.07	50.0 - 1.97	114.3 - 4.50	32.5 - 1.28	M10		214
910-003	B/W, PRM, ZF-Hurth, Twin Disc, Velvet Drive	146.0 - 5.75	6	12.7 - 0.50	120.6 - 4.75	76.2 - 3.00	152.4 - 6.00	47.5 - 1.87	1/2 UNF	XO	1.425
910-004	B/W, PRM, ZF-Hurth, Technodrive, Velvet Drive	101.6 - 4.00	4	10.0 - 0.39	82.55 - 3.25	63.5 - 2.50	114.3 - 4.50	35.6 - 1.40	M10		570
910-005	Paragon	101.6 - 4.00	4	9.7 - 0.38	82.55 - 3.25	66.7 - 2.625	114.3 - 4.50	34.5 - 1.35	3/8 UNF		498
910-006	Twin Disc, ZF-Hurth	146.0 - 5.75	6	16.0 - 0.63	120.6 - 4.75	76.2 - 3.00	152.4 - 6.00	47.5 - 1.87	1/2 UNF	XO	1425
910-007	Volvo	101.6 - 4.00	4	10.0 - 0.39	80.0 - 3.15	60.0 - 2.36	114.3 - 4.50	43.7 - 1.72	M10		214
910-009	B/W, PRM, ZF-Hurth, Volvo	127.0 - 5.00	4	11.2 - 0.44	107.9 - 4.25	63.5 - 2.50	143.0 - 5.63	45.0 - 1.77	7/16 UNF	XO	926
910-012	Yanmar	127.0 - 5.00	4	10.0 - 0.39	100.0 - 3.93	65.0 - 2.56	130.3 - 5.13	45.0 - 1.77	M10		712
910-013	Bukh	90.0 - 3.54	4	8.1 - 0.32	74.5 - 2.93	47.0 - 1.85	114.3 - 4.50	32.5 - 1.28	M8		214
910-014	B/W, PRM, ZF-Hurth, Technodrive, Velvet Drive	101.6 - 4.00	4	10.0 - 0.39	82.55 - 3.25	63.5 - 2.50	114.3 - 4.50	32.5 - 1.28	M10		214
910-015	Self Change 350HD	222.2 - 8.75	6	11.2 - 0.44	190.5 - 7.50	152.4 - 6.00	222.2 - 8.75	43.2 - 1.70	7/16 UNF	O	3.062
910-016	Self Change 700HD	260.4 - 10.25	6	16.0 - 0.63	228.6 - 9.00	152.4 - 6.00	276.4 - 10.88	58.0 - 2.28	5/8 UNF	XO	4.628
910-017	Twin Disc	184.2 - 7.25	6	19.0 - 0.75	152.4 - 6.00	95.25 - 3.75	190.5 - 7.50	60.7 - 2.39	5/8 UNF	XO	2.848
910-018	PRM	184.2 - 7.25	6	16.0 - 0.63	152.4 - 6.00	95.25 - 3.75	190.5 - 7.50	60.7 - 2.39	5/8 UNF	XO	2.848
910-019	Volvo	101.6 - 4.00	4	10.0 - 0.39	80.0 - 3.15	60.0 - 2.36	114.3 - 4.50	32.5 - 1.28	M10		214
910-020	Volvo	101.6 - 4.00	4	10.0 - 0.39	80.0 - 3.15	60.0 - 2.36	114.3 - 4.50	32.5 - 1.28	M10		356
910-021	Enfield, Sonic	101.6 - 4.00	2	11.2 - 0.44	76.0 - 3.00	---	108.0 - 4.25	41.7 - 1.64	7/16 UNF		178
910-022	Twin Disc	228.6 - 9.00	8	22.6 - 0.89	190.5 - 7.50	152.4 - 6.00	222.2 - 8.75	44.5 - 1.75	1/2 UNF	XO	4.200
910-024	Twin Disc	266.7 - 10.50	8	25.4 - 1.00	222.2 - 8.75	127.0 - 5.00	276.4 - 10.88	56.7 - 2.23	5/8 UNF	XO	6.052
910-025	B/W, PRM, ZF-Hurth, Twin Disc	146.0 - 5.75	6	12.7 - 0.50	120.6 - 4.75	76.2 - 3.00	152.4 - 6.00	49.8 - 1.96	1/2 UNF	XO	1.995
910-026	Twin Disc	146.0 - 5.75	6	16.0 - 0.63	120.6 - 4.75	76.2 - 3.00	152.4 - 6.00	49.8 - 1.96	1/2 UNF	XO	1.995
910-027	ZF W320 / 320A	225.0 - 8.86	8	17.0 - 0.67	196.0 - 7.72	140.0 - 5.51	228.6 - 9.00	44.5 - 1.75	1/2 UNF		4.628
910-028	Bukh	90.0 - 3.54	4	8.1 - 0.32	74.5 - 2.93	47.0 - 1.85	114.3 - 4.50	32.5 - 1.28	M8		356
910-029	B/W, ZF-Hurth, Volvo	127.0 - 5.00	4	11.2 - 0.44	107.9 - 4.25	63.5 - 2.50	143.0 - 5.63	52.4 - 2.06	7/16 UNF	O	1.425
910-030	Universeel	292.1 - 11.50	8	25.4 - 1.00	247.6 - 9.75	152.4 - 6.00	292.1 - 11.5	58.4 - 2.30	5/8 UNF	XO	8.544
910-032	B/W, PRM, ZF-Hurth, Twin Disc	146.0 - 5.75	6	12.7 - 0.50	120.6 - 4.75	76.2 - 3.00	152.4 - 6.00	55.4 - 2.18	1/2 UNF		2.635
910-033	Twin Disc, ZF-Hurth	146.0 - 5.75	6	16.0 - 0.63	120.6 - 4.75	76.2 - 3.00	152.4 - 6.00	55.4 - 2.18	1/2 UNF		2.635
910-034	Open centre V-Drive Ø 52 mm.	127.0 - 5.00	4	11.2 - 0.44	107.9 - 4.25	63.5 - 2.50	143.0 - 5.63	45.0 - 1.77	7/16 UNF	#	855
910-035	Universeel	340.0 - 13.38	8	25.4 - 1.00	295.3 - 11.625	152.4 - 6.00	348.0 - 13.7	108.0 - 4.25	5/8 UNF		11.390
910-036	Twin Disc	127.0 - 5.00	4	10.0 - 0.39	104.8 - 4.125	63.5 - 2.50	143.0 - 5.63	45.0 - 1.77	M10		712
910-037	Yanmar	130.0 - 5.12	4	12.3 - 0.48	107.9 - 4.25	63.5 - 2.50	143.0 - 5.63	51.1 - 2.01	7/16 UNF		926
910-038	Taipeoonyang TK 250	178.0 - 7.00	6	14.3 - 0.56	152.0 - 5.985	100.0 - 3.937	190.5 - 7.50	63.3 - 2.49	M14		3.915
910-039	Twin Disc	184.2 - 7.25	6	19.0 - 0.75	152.4 - 6.00	95.25 - 3.75	190.5 - 7.50	63.3 - 2.49	5/8 UNF		3.915
910-040	PRM	184.2 - 7.25	6	16.0 - 0.63	152.4 - 6.00	95.25 - 3.75	190.5 - 7.50	63.3 - 2.49	5/8 UNF		3.915
910-041	Universeel High Power	292.1 - 11.50	8	25.4 - 1.00	247.6 - 9.75	152.4 - 6.00	292.1 - 11.5	58.4 - 2.30	5/8 UNF		9.970
910-042	Dong-I DMT 170HL	287.2 - 11.30	6	25.1 - 0.98	240.0 - 9.45	160.0 - 6.30	292.1 - 11.5	58.4 - 2.30	5/8 UNF		8.544
910-043	Yanmar	101.6 - 4.00	4	10.0 - 0.39	78.0 - 3.07	50.0 - 1.97	114.3 - 4.50	32.5 - 1.28	M10		356
910-044	B/W, PRM, ZF-Hurth, Volvo	127.0 - 5.00	4	11.2 - 0.44	107.9 - 4.25	63.5 - 2.50	143.0 - 5.60	45.0 - 1.77	7/16 UNF		570
910-045	Speciaal	340.0 - 13.38	8	25.4 - 1.00	295.3 - 11.625	152.4 - 6.00	348.0 - 13.7	108.0 - 4.25	¾ UNF		16.380
910-046	Allison M25	228.6 - 9.00	8	19.0 - 0.75	190.5 - 7.50	152.4 - 6.00	222.2 - 8.75	44.5 - 1.75	1/2 UNF		4.628
910-047	Dong-I DMT 260H	292.1 - 11.50	6	21.0 - 0.826	240.0 - 9.449	150.0 - 9.05	292.1 - 11.5	58.4 - 2.30	5/8 UNF		8.544
910-048	Twin Disc MG 5111 SC	228.6 - 9.00	6(8)	22.6 - 0.89	190.5 - 7.50	152.4 - 6.00	222.2 - 8.75	62.7 - 2.47	1/2 UNF	XO	4.628
910-049	ZF 325-1A Volvo Flange	205.0 - 8.07	10	18.0 - 0.71	170.0 - 6.693	140.0 - 5.51	223.0 - 8.78	124.0 - 4.88	M18		5.340
910-050	Twin Disc 510A / 5114A	230.0 - 9.00	8	22.6 - 0.89	190.5 - 7.50	152.4 - 6.00	230.0 - 9.00	101.6 - 4.00	1/2 UNF		6.052
910-051	Twin Disc MG 521	260.4 - 10.25	8	19.0 - 0.75	241.3 - 9.50	152.4 - 6.00	260.4 - 11.25	58.4 - 2.30	5/8 UNF		8.544
910-052	Lister	120.7 - 4.75	6	11.2 - 0.44	98.5 - 3.875	63.5 - 2.50	150.9 - 5.94	69.9 - 2.75	7/16 UNF		712
910-053	Dong-I DMT 150H	218.0 - 8.58	6	20.0 - 0.79	180.0 - 7.09	140.0 - 5.51	222.2 - 8.75	45.0 - 1.77	1/2 UNF		3.418
910-054	Open centre V-Drive Ø 58 mm.	146.0 - 5.75	6	12.7 - 0.50	120.6 - 4.75	76.2 - 3.00	152.4 - 6.00	47.5 - 1.87	1/2 UNF		1.710
910-055	Open centre V-Drive Ø 52 mm.	127.0 - 5.00	4	11.2 - 0.44	107.9 - 4.25	63.5 - 2.50	162.0 - 6.83	45.0 - 1.77	7/16 UNF	#	498
910-057	B/W, Hurth, Volvo	127.0 - 5.00	4	11.2 - 0.44	107.9 - 4.25	63.5 - 2.50	143.0 - 5.63	52.4 - 2.06	7/16 UNF		1.780
910-058	Dong-I DMT 70T, 90T, 100T	178.0 - 7.00	6	16.0 - 0.63	152.0 - 5.95	100.0 - 3.94	190.5 - 7.50	63.3 - 2.49	5/8 UNF		3.915
910-059	Volvo	101.6 - 4.00	4	10.0 - 0.39	80.0 - 3.15	60.0 - 2.36	114.3 - 4.50	35.6 - 1.40	M10		570
910-060	TMP	112.8 - 4.44	2	11.2 - 0.44	81.0 - 3.19	---	112.8 - 4.44	38.1 - 1.50	7/16 UNF		231
910-061	Open centre V-Drive Ø 52 mm	127.0 - 5.00	4	11.2 - 0.44	107.9 - 4.25	63.5 - 2.50	162.0 - 6.38	52.6 - 2.07	7/16 UNF		1.353
910-062	Dong-I DMT 140H	198.0 - 7.80	6	16.0 - 0.63	170.0 - 6.69	130.0 - 5.12	210.0 - 8.27	48.2 - 1.90	M16		4.485
910-063	Open centre V-Drive Ø 58 mm.	146.0 - 5.75	6	12.7 - 0.50	120.6 - 4.73	76.2 - 3.00	172.0 - 6.77	55.5 - 2.185	1/2" UNF		2.278
910-064	Open centre V-Drive Ø 67 mm.	184.2 - 7.25	6	16.0 - 0.63	152.4 - 6.00	95.25 - 3.75	230.0 - 9.06	63.8 - 2.51	5/8" UNF		3.560

**Uitleg tekens bij 'Opmerkingen':** ■ = Uitgevoerd met mannetje pasrand aan de keerkoppelingzijde van de flexibele koppeling  
X = Goedgekeurd door Lloyds Bureau of Shipping  
O = Goedgekeurd door Bureau Veritas  
# = Voor deze flexibele koppeling is een adapter nodig (zie volgende pagina's)

# Selectietabel R&D flexibele schroefkoppelingen

## ALLISON

M25 Ø 9" flens 910-046

### BORG WARNER / VELVET DRIVE

**4" Flens 910-001, 910-004, 910-014**

70C

71C

500

1000

1500

**5" Flens 910-009(BW) 910-029,**

**910-044(BW), 910-057**

71C

72C

1000

**6" Flens 910-003, 910-025, 910-032**

73C

7000

## BUKH

**4" Flens 910-013, 910-028**

## DONG I

DMT 70T Ø 178 mm flens 910-058

DMT 90T

DMT 100T

DMT 140H Ø 198 mm. flens 910-062

DMT 150H Ø 218 mm flens 910-053

DMT 170HL Ø 287 mm flens 910-042

DMT 260H Ø 292 mm flens 910-047

## ENFIELD & SONIC DRIVES

2 gats 910-021

## LISTER

4,5" flens 910-052

## PRM NEWAGE

SC= Shallow Case, DC= Deep Case

**4" flens 910-001, 910-004, 910-014**

Delta

80

120

150

**5" flens 910-009(PR), 910-044(PR),**

**910-029**

100 / 101

140

160

260

**6" flens 910-003, 910-025, 910-032**

175 / 250

265

301 / 302

310

401 / 402

500

750

601 3:1

1000 3:1

**7,25" flens 910-018, 910-040**

601 4:1

1000 4:1

1200A

1500SC / 1750SC

**10,5" flens 910-024**

1500DC / 1750 DC

## PARAGON

4" flens 910-005

## SELF CHANGING GEARS

8,75" flens 910-015 350HD

10,75" flens 910-016 700

## TAIPEOUNGYANG

TK250 Ø 178 mm Flens 910-038

## TECHNODRIVE

**4" flens 910-001, 910-004, 910-014**

TMC30 / 40 / 50 / 60 / TM 260

**5" flens 910-009(PR) 910-029**

**910-044(PR)**

TM93 / TM93A

TM170 / TM170A

TM345 / TM345A

TM485A

## Vervolg TECHNODRIVE

TM545A

TM880A

**6" flens 910-006, 910-026, 910-033**

TM130B

TM200B up to 1.28: 1

TM265

TM265A

**7,25" flens 910-018**

TM200B tot en met 4.48: 1

TM1200A

## TMP

**2 bolt 910-060**

**5" flens 910-009(PR) 910-044(PR)**

1200

## TWIN DISC

SC= Shallow Case, DC= Deep Case

**4" flens 910-001, 910-004, 910-014**

MG 340

MG 360

MG5010SC

MG5011SC

MG5010V

**4,75" flens met Adapter 202-148**

**910-003, 910-025, 910-032**

MG502-I / MG502-V

**5" flens 4,125" st.c. 910-036**

MG5010A

MG5011A

**5" flens 4 1/4 st.c. 910-009(PR),**

**910-044(PR)**

MG5005A

MG5012SC

MG5015A

MG5020SC

MG5055A

**6" flens 910-006, 910-026, 910-033**

MG5010DC

MG5050

MG5050-V

MG5050-A

MG5061SC

MG5061-A

MG5061V

MG5062V

MG506-1

MG506A-1

MG507-1

MG507A-1

MG5075IV

MG5075-A

MG5075SC

**7,25" flens 910-017, 910-039**

MG506DC

MG5065A

MG507-1

MG507-1SC

MG507-2SC

MG507A-2

**MG5075A met adapter 202-356**

MG5075SC

MG5075IV

MG5081SC

**MG5081A met adapter 202-356**

MG5082A

MG5082SC

**MG5085SC met adapter 202-356**

**MG5085A met adapter 202-356**

MG5090A

MG509SC

MG509U

MG5091SC

MG5095A

**MGX5095A**

**9" flens 910-048**

MG5111SC

MG5114SC

**9" flens 910-022, 910-050**

MG510SC

MG510A

MG5111A

## Vervolg TWIN DISC

MG5114A

MG5111V

MG5114V

MG514CU

MG514U

MG5135A

**10,5" flens 910-024**

MG5091DC

MG509DC

MG510DC

MG5111DC

MG5114DC

MG5113

MG514DC

## VOLVO

**4" flens 910-007**

MS

RB

**4" flens 910-019, 910-020, 910-059**

MS 2

MS 10

MS 15

MS 25

**5" flens 910-009(VO), 910-029,**

**910-044(VO), 910-057**

MS 3

MS 4

MS 5

HS 25A

HS 45A

HS 63A

## YANMAR (KANZAKI)

**4" flens st.c. Ø 78 mm 910-002, 910-043**

KBW10

KM2

KM3

KM35

**5" flens st.c. Ø 100 mm 910-012**

KBW20

KBW21

KM4

KM4A

KMH4A

**5,5" flens st.c. Ø 4,25" 910-009, 910-029,**

**910-037, 910-057**

KM40

KM5

KMH50

**6" flens 910-006, 910-026, 910-033**

KMH6

KMH60

## ZF-HURTH

**4" flens 910-001, 910-004, 910-014**

**HBW HSW ZF**

35

40

50

100

125

150

150A

250

4M

5M

10M

12

12M

15M

15MA

25M

25

25A

25MA

30M

45A 1.25:1

45C

**4,75 " Adapter 202-384 met 910-003,**

**910-025, 910-032**

IRM

220A-1

ZF

220A

225A

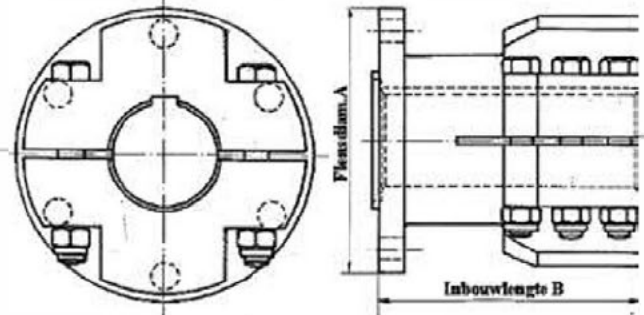
## Stalen contraflenzen met klemnaaf R & D Marine Ltd



4" Hurth / PRM / Technodrive e.a. asdiameters Ø 22, 25, 30, 35 of 40 mm.	B = 81 mm.
4" Yanmar asdiameters Ø 22, 25, 30, 35 of 40 mm.	B = 86 mm.
4" Volvo, asdiameters Ø 22, 25, 30, 35 of 40 mm.	B = 86 mm.
4" Bukh, asdiameters Ø 22, 25 of 30 mm.	B = 86 mm.
5" PRM/Hurth e.a. asdiameters Ø 30, 35, 40, 45 of 50 mm.	B = 95,3 mm.
5" Yanmar asdiameters Ø 30, 35, 40, 45 of 50 mm.	B = 95,3 mm.
5" IRM 220 / Twin Disc MG 502 Asdiameters Ø 30, 35, 40, 45 of 50 mm.	B = 143,0 mm.

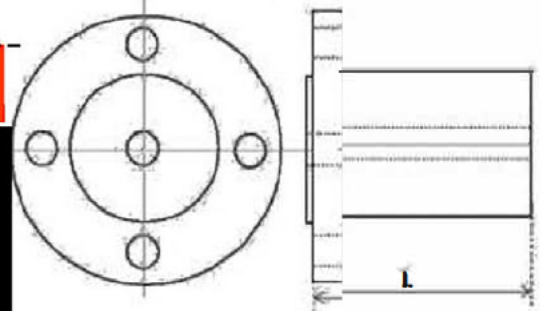
5,75" PRM/Hurth ea. asdiameters Ø 45, 50, 55 of 60	B = 139,8 mm.	€ 218,-
5,75" Twin Disc asdiameters Ø 45, 50, 55 of 60 mm.	B = 139,8 mm.	€ 223,-
7,25" PRM asdiameter maximaal Ø 70 mm.	B = 190,5 mm.	€ 585,-
7,25" Twin Disc asdiameter maximaal Ø 70 mm.	B = 190,5 mm.	€ 585,-
7,25" ZF 311A asdiameter maximaal Ø 70 mm.	B = 190,5 mm.	€ 585,-

Wij adviseren om de eventueel in de contraflenzen met klemnaaf aanwezige **spiebaan niet te gebruiken** (dus spie niet monteren).



## Stalen contraflenzen met voorgeboord

versie, totale lengte 57 mm., voorgeboord asgat Ø 16,5 mm.
5" versie, totale lengte 57 mm., voorgeboord asgat Ø 19 mm.
5" lange versie, totale lengte 127 mm., voorgeboord asgat Ø 19 mm.
5,75" versie, totale lengte 93 mm., voorgeboord asgat Ø 21 mm.
5,75" lange versie, totale lengte 152 mm. voor PRM, voorgeboord asgat Ø 21 mm.
5,75" lange versie, totale lengte 152 mm. voor Twin Disc, voorgeboord asgat Ø 21 mm.



**(grotere) maten, modellen en asgaten voor inchmaten op aanvraag leverbaar.**

**Korte levertijden.**

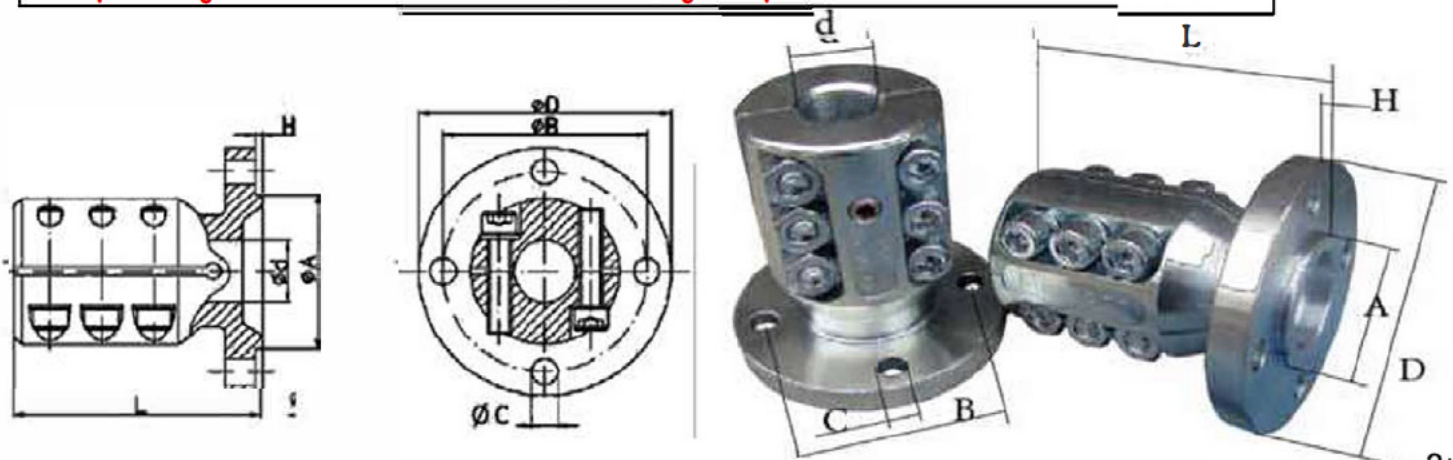
## SCAM CONTRAFLENZEN met klemnaaf

Niet genoemde asmaten en specials zijn op aanvraag leverbaar

Flensmaat	Ød	ØA	ØB	ØC	ØD	L	N
4" Hurth/PRM	25 - 30 - 35	63,5	82,5	10,5	102	104	4
4" Volvo	25 - 30	50	78	10,5	100	104	4
4" Yanmar	25 - 30 - 35	60	80	10,5	102	108	4
Bukh	30	47	74.5	8,5	90	75	4
5" Hurth/PRM	30 - 35 - 40 - 45	63,5	108	11,5	127	108	4
5" Hurth/PRM	50	63,5	108	11,5	127	108	4
5" Yanmar	30 - 35	65	100	10,5	120	108	4
5,75" PRM	45	76,2	120,7	16	146	135	6
5,75" PRM	50	76,2	120,7	16	146	135	6

**Materiaal: staal C45 - Oppervlaktebehandeling: Zn-gegalvaniseerd, dus corrosiebestendig.**

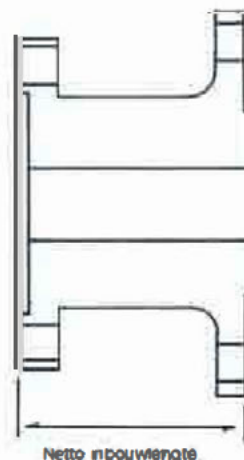
**Op aanvraag ook leverbaar: contraflenzen met conisch asgat en spiebaan tot en met asdiameter Ø 90 mm. !!**



## Adapters voor R & D schroefskoppelingen

Voor een aantal keerkoppelingmodellen ( oa. Twin Disc en ZF-MPM ) is een speciale adapter noodzakelijk om een R&D flexibele schroefskoppeling te kunnen monteren, zie ook de selectietabellen op voorgaande pagina's:

Type	Voor keerkoppeling	Netto inbouwlenge
202-148	TD MG 502	54 mm.
202-238	MPM 220 (8-gats flens)	
202-329	TD MG 5075A	69,9 mm.
202-351	4" naar 5" o.a. v. ZF 15(0)V	22,3 mm.
202-356	TD MG 5081	
202-384	IRM 220A	54 mm.
202-387	IRM 280A	97 mm.
202-392	ZF 325A	178 mm.
202-406	TD 5111SC	178 mm.
202-411	Verloop van 5" naar 6"	74,7 mm.
202-412	ZF 2500A	156 mm.
202-443	W350A	130 mm.
202-444	630 V-drive	



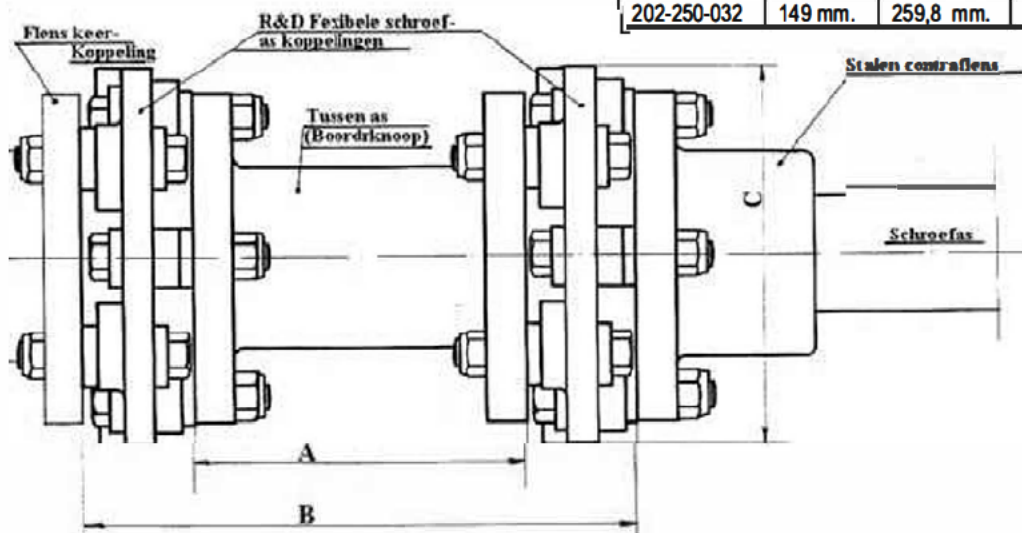
Op aanvraag leverbaar: adapters voor Twin Disc modellen MG 5111, 5090, 5114, MGX5145 en MG 6449, voor ZF-Hurth BW 61, 120, 195VP, 1950A, 2000, 2050, 2050A, 250A en 255, voor ZF 2000, 2500, 550A, IRM 220A, 280A, 305A, 311A, 311PL, 320A, 320 AL, 320 A-1, 325 IV, 350A e.a.

## Boordeknoop met dubbele R & D schroefskoppeling

Dubbele R & D Marine flexibele schroefskoppelingen, aan elkaar gekoppeld d.m.v. een korte tussenas (een zogenoemde boordeknoop), met als belangrijke voordelen :

- Optimale trillingisolatie.
- Geen stuwdruklager nodig.
- Geen machinale bewerking nodig.
- Elementen zijn en blijven flexibel en zijn minimaal aan slijtage onderhevig.
- Geen aantasting van de flexibele schroefskoppelingen door bijv. olie e.d.
- Geen vermogensverlies, zoals optreedt bij bijvoorbeeld cardansystemen.

TYPE	lengte A	lengte B	maat C	Capaciteit in Nm
202-169-014	87,4 mm.	152,4 mm.	114,3 mm	215
202-169-001	87,4 mm.	152,4 mm.	114,3 mm	355
202-169-004	87,4 mm.	158,6 mm.	114,3 mm	500
202-251-009	125 mm.	215,0 mm.	146,1 mm	925
202-251-029	125 mm.	229,8 mm.	146,1 mm	1425
202-250-003	149 mm.	240,0 mm.	152,4 mm	1425
202-250-025	149 mm.	248,6 mm.	152,4 mm	1995
202-250-006	149 mm.	240,0 mm.	152,4 mm.	1425
202-250-032	149 mm.	259,8 mm.	152,4 mm.	2635



De levering omvat twee flexibele schroefskoppelingen met een tussenas (boordeknoop). Completering met een contraflens met klemnaaf naar keuze is mogelijk (zie vorige pagina's). Ook andere combinaties op aanvraag leverbaar.

Op bestelling zijn tevens leverbaar : boordenknopen in combinatie met andere R&D flexibele schroefskoppelingen, boordenknopen gemaakt van twee contraflenzen met klemnaaf en een tussenas met een grotere lengte. Zie ook voorgaande pagina's.

### Losse boordeknoop ( tussenas met aan beide zijden een flens, zie ook tekening hierboven )

- 4" uitvoering ( A = 87,4 mm. ) type 202-169
- 5" uitvoering ( A = 124,5 mm. ) type 202-251
- 5,75" uitvoering ( A = 149 mm. ) type 202-250
- 7,25" uitvoering ( A = 152,4 mm. ) type EXP 225