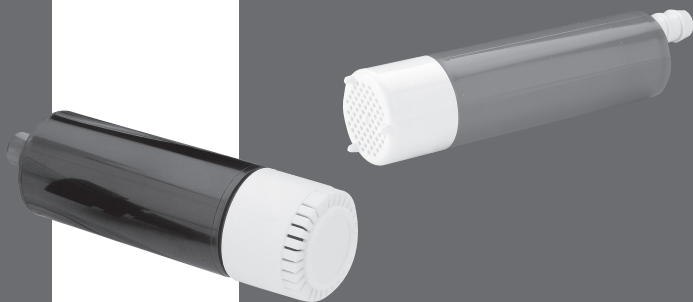


# rule®



**(GB)** Submersible and Inline Pumps

**(FR)** Pompes immergées et en ligne

**(DE)** Tauch- und In-Line-Pumpen

**(IT)** Pompa Sommerse e in Linea

**(NL)** Onderwater- en Inlinepompen

**(SE)** Dränkbara centrifugal och  
"In-Line" pumpar

**(ES)** Bombas sumergibles y en línea

**CE**

# Rule Submersible and Inline Pump

## Features

- Pumps fresh and sea water.
- Rapid diesel refuelling and transfer with no spillage (models iL500<sup>Plus</sup>, iL280<sup>Plus</sup> and iL200<sup>Plus</sup> only).
- Bilge pump-out in tight areas.
- Water Transfer; Deck Showers; Deck, Anchor & General Wash-down.
- Robust, slim line with clip-on easily cleaned filter.



## Instructions

Fit a length of appropriate size hose (see specification table for details) to the outlet nozzle and immerse the complete pump in liquid. Connect the battery clips to the battery terminals (+) positive to (+) positive and (-) negative to (-) negative (if powering from a car or boat battery do not use with engine running). The pump will deliver immediately.

For an in-line installation unclip the filter to expose the inlet nozzle. Connect a length of hose between the tank and nozzle. The pump must be fitted below the tank.

- Avoid dry running for long periods.
- For drinking water applications sterilize regularly.
- Store away from excessive heat and direct sunlight to avoid external damage.
- If the pump fails to perform, check for blockages (including filter), leaks and correct hose & electrical connections.

## Specifications

Model	iL500 <sup>Plus</sup>	iL280 <sup>Plus</sup>	iL200 <sup>Plus</sup>	iL200
Part No.:	iL500P iL500P-24	iL280P iL280P-24	iL200P iL200P-24	iL200
Pump Type:	Centrifugal submersible and in-line pump			
Current:	12V (6amp) 24V (3amp)	12V (4.5amp) 24V (2.5amp)	12V (4.5amp) 24V (2.5amp)	12V (2.8amp)
Head:	32ft (9.7m)	32ft (9.7m)	32ft (9.7m)	25ft (7.6m)
Flow rate:	500 gph (1920 lph)	280 gph (1080 lph)	200 gph (760 lph)	200 gph (760 lph)
Rating:	Continuous*	Continuous*	Continuous*	Intermittent ^
Outlets (id hose):	3/4 (19mm)	1/2 (13mm)	1/2 (13mm)	3/8 (10mm) & 1/2 (13mm)
Pressure:	14psi (0.96bar)	14psi (0.96bar)	11psi (0.76bar)	14psi (0.96bar)
Body:	POM	POM	POM	HIP
Length:	6.5" (165mm)	6.5" (165mm)	5.6" (165mm)	5.1" (130mm)
Diameter:	1.5" (38mm)	1.5" (38mm)	1.5" (38mm)	1.4" (36mm)
Cable Length:	13ft (4m)	13ft (4m)	3ft (1m)	3ft (1m)
Weight:	1.1lbs (500g)	1.1lbs (500g)	0.5lbs (227g)	0.25lbs (113g)
Liquid:	Fresh & Sea Water / Diesel			Fresh & Sea Water
Operating Temp:	Diesel to 104°F (40°C) Water to 176°F (80°C)			Water to 140°F (60°C)

- \* Continuous Duty - Should not be run dry for long periods of time.  
 ^ Intermittent Duty - Should not be run for more than 20mins and rested for equal time.

**WARNING**

DO NOT use any Rule pump for petrol, petroleum products or any products with a flash point below 37°C (98°F).

# Pompes immergées et en ligne



FR

## Caractéristiques

- Pour pomper l'eau douce ou salée.
- Réapprovisionnement rapide en gazole et transfert sans éclaboussures (modèles iL500<sup>Plus</sup>, iL280<sup>Plus</sup> et iL200<sup>Plus</sup> seulement).
- Pompe d'assèchement de cales dans des zones difficiles d'accès.
- Transfert d'eau ; douches de pont ; lavage de pont, ponton ou autres.
- Mince et robuste avec filtre enfichable à nettoyage facile.

## Instructions

Brancher un tuyau de dimension adéquate (voir tableau des caractéristiques pour plus de détails) sur le raccord de sortie et immerger la pompe complètement dans le liquide. Brancher les pinces pour batterie aux bornes respectives, positive (+) et négative (-) (si l'alimentation de la pompe se fait par une batterie de voiture ou de bateau, ne pas laisser le moteur tourner). La pompe débite immédiatement.

Pour une installation en ligne, dégraffer le filtre pour accéder au raccord d'entrée. Brancher un tuyau entre le réservoir et la buse. La pompe doit être située sous le niveau du réservoir.

- Eviter d'utiliser la pompe en continu pendant de longues périodes.
- Lorsque la pompe est utilisée pour pomper de l'eau potable, il faut la stériliser régulièrement.
- Stocker la pompe à l'abri de la chaleur excessive et de la lumière directe du soleil, pour éviter d'endommager l'extérieur.
- Si la pompe ne fonctionne pas, rechercher les éventuelles obstructions (y compris le filtre) et fuites, vérifier si les flexibles sont correctement raccordés et si les connexions électriques sont correctement effectuées.

## Caractéristiques

Modèle	iL500 <sup>Plus</sup>	iL280 <sup>Plus</sup>	iL200 <sup>Plus</sup>	iL200
Référence :	iL500P iL500P-24	iL280P iL280P-24	iL200P iL200P-24	iL200
Type de pompe:	Centrifuge immergeable et en ligne			
Intensité:	12V (6 A) 24V (3 A)	12V (4,5 A) 24V (2,5 A)	12V (4,5 A) 24V (2,5 A)	12V (2,8 A)
Hauteur mano:	32pi (9,7m)	32pi (9,7m)	32pi (9,7m)	25pi (7,6m)
Débit:	500 gph (1920 lph)	280 gph (1080 lph)	200 gph (760 lph)	200 gph (760 lph)
Fonctionnement:	Continu*	Continu*	Continu*	Intermittent ^
Sorties (di de tuyau):	3/4 (19mm)	1/2 (13mm)	1/2 (13mm)	3/8 (10mm) et 1/2 (13mm)
Pression:	14psi (0,96bar)	14psi (0,96bar)	11psi (0,76bar)	14psi (0,96bar)
Corps:	POM	POM	POM	HIP
Longueur:	6,5" (165mm)	6,5" (165mm)	5,6" (165mm)	5,1" (130mm)
Diamètre:	1,5" (38mm)	1,5" (38mm)	1,5" (38mm)	1,4" (36mm)
Longueur de câble:	13pi (4m)	13pi (4m)	3pi (1m)	3pi (1m)
Poids:	1,1lbs (500g)	1,1lbs (500g)	0,5lbs (227g)	0,25lbs (113g)
Liquide:	Eau douce et salée / gazole			Eau douce et salée
Température de fonctionnement:	Diesel jusqu'à 104°F (40°C) Eau jusqu'à 176°F (80°C)			Eau jusqu'à 140°F (60°C)

\* Fonctionnement permanent - Ne doit pas tourner à sec de façon prolongée.

^ Fonctionnement intermittent - Ne doit pas fonctionner à sec. Si la pompe fonction pendant plus de 20 minutes elle doit rester arrêtée pendant un temps équivalent.

**AVERTISSEMENT**

*Vous ne devez, EN AUCUN CAS, utiliser des pompes Rule pour pomper de l'essence, des produits pétroliers ou des produits ayant un point éclair supérieur à 37°C.*

# rule Tauch- und In-Line-Pumpen

## Vorzüge

- Fördert Süß- und Seewasser.
- Schnelles Umpumpen von Diesel ohne Verschütten (nur Modelle iL500<sup>Plus</sup>, iL280<sup>Plus</sup> und iL200<sup>Plus</sup>).
- Entleeren der Bilge in engen Bereichen.
- Umpumpen von Wasser; Duschen, Deck- und Ankerwäsche.
- Robust, kompaktes Design mit leicht zu reinigendem Aufsteckfilter.

DE

## Bedienungsanleitung

Schlauch in passender Größe (siehe Tabelle Technische Daten) an den Auslaufstutzen anschließen und die gesamte Pumpe in die Flüssigkeit tauschen. Die Batterieclips an die Batterieklemmen anschließen, (+) plus an (+) plus und (-) minus an (-) minus (bei Stromversorgung über eine Auto- oder Bootsbatterie, nicht bei laufendem Motor verwenden). Die Pumpe fördert sofort.

Für die Installation in einer Leitung den Filter abnehmen, um den Zulaufstutzen frei zu legen. Ein passendes Stück Schlauch zwischen Tank und Zulaufstutzen anschließen. Die Pumpe muss tiefer als der Tank installiert werden.

- Längere Trockenlaufzeiten vermeiden.
- Für Trinkwasseranwendungen regelmäßig sterilisieren.
- Vor hohen Temperaturen und direkter Sonneneinstrahlung geschützt lagern, um Schäden am Äußeren zu vermeiden.
- Bei Versagen der Pumpe auf Blockierungen (einschließlich Filter), undichte Stellen und korrekte Schlauch- & elektrische Anschlüsse prüfen.

## Technische Daten

Modell	iL500 <sup>Plus</sup>	iL280 <sup>Plus</sup>	iL200 <sup>Plus</sup>	iL200
Bestell-Nr.:	iL500P iL500P-24	iL280P iL280P-24	iL200P iL200P-24	iL200
Pumpentyp:	Tauch- und In-Line-Pumpe			
Stromaufnahme:	12V, 6,0 A 24V, 3,0 A	12V, 4,5 A 24V, 2,5 A	12V, 4,5 A 24V, 2,5 A	12V, 2,8 A
Förderhöhe:	9,7m	9,7m	9,7m	7,6m
Fördermenge:	1.920 l/h	1.080 l/h	760 l/h	760 l/h
Betriebsart:	Dauerlauf*	Dauerlauf*	Dauerlauf*	20 Min. ^
Auslass (Schlauch NW):	¾ (19mm)	½ (13mm)	½ (13mm)	¾ (10mm) & ½ (13mm)
Druck:	0,96bar	0,96bar	0,76bar	0,96bar
Gehäuse:	POM	POM	POM	HIP
Länge:	165mm	165mm	142mm	130mm
Durchmesser:	38mm	38mm	38mm	36mm
Kabellänge:	4m	4m	1m	1m
Gewicht:	500g	500g	227g	113g
Flüssigkeit:	Süß- und Seewasser / Diesel			Süß- und Seewasser
Betriebstemp.:	Diesel bis 40°C Wasser bis 80°C			Wasser bis 60°C

**WARNHINWEIS**

Rule Pumpen dürfen nicht für Flüssigkeiten mit einem Flammpunkt unter 37° C eingesetzt werden.

- \* Dauerbetrieb - Sollte nicht längere Zeit trocken laufen.
- ^ Kurzzeitbetrieb - Nach maximal 20 Minuten Durchlauf die gleiche Zeit ruhen lassen.

# Pompa Sommerse e in Linea



IT

## Caratteristiche

- Pompaggio di acqua dolce e marina.
- Rifornamento e trasferimento veloce del gasolio senza fuoriuscite (solo nei modelli iL500<sup>Plus</sup>, iL280<sup>Plus</sup> e iL200<sup>Plus</sup>).
- Svuotamento della sentina nelle zone di difficile accesso.
- Trasferimento dell'acqua; doccia esterna; lavaggio coperta, ancora e altre necessità.
- Di costruzione robusta e maneggevole con filtro con montaggio a scatto facile da pulire.

## Istruzioni

Collegare un tubo di dimensioni adeguate (per informazioni più dettagliate vedi la tabella delle specifiche tecniche) al raccordo in uscita ed immergere la pompa nel liquido. Collegare i clip della batteria ai morsetti della stessa: (+) positivo a (+) positivo e (-) negativo a (-) negativo (se viene alimentata da una batteria per auto o barca non utilizzare quando il motore è in moto). La pompa inizierà immediatamente ad erogare.

Per un'installazione in linea, smontare il filtro per esporre il raccordo in entrata. Collegare il tubo dal serbatoio al raccordo. La pompa deve essere inserita sotto il serbatoio.

- Evitare che la pompa giri a secco per lunghi periodi.
- Per l'uso con acqua potabile, sterilizzare regolarmente.
- Conservare lontano da fonti di calore e dalla luce solare diretta per evitare il danneggiamento esterno.
- Se la pompa non funziona bene, verificare che non vi siano ostruzioni (incluso il filtro), perdite e correggere eventuali errori nei collegamenti elettrici e delle tubazioni.

## Specifiche tecniche

Modello	iL500 <sup>Plus</sup>	iL280 <sup>Plus</sup>	iL200 <sup>Plus</sup>	iL200
Codice:	iL500P iL500P-24	iL280P iL280P-24	iL200P iL200P-24	iL200
Tipo di pompa:	Pompa sommersa centrifuga di rifornimento			
Corrente:	12V (6amp) 24V (3amp)	12V (4,5amp) 24V (2,5amp)	12V (4,5amp) 24V (2,5amp)	12V (2,8amp)
Prevalenza:	9,7m	9,7m	9,7m	7,6m
Portata:	1920 l/ora	1080 l/ora	760 l/ora	760 l/ora
Potenza:	Continua*	Continua*	Continua*	Alternata ^
Raccordi in uscita (tubo):	19mm	13mm	13mm	10mm e 13mm
Pressione:	0,96bar	0,96bar	0,76bar	0,96bar
Corpo:	POM	POM	POM	HIP
Lunghezza:	165mm	165mm	142mm	130mm
Diametro:	38mm	38mm	38mm	36mm
Lunghezza del cavo:	4m	4m	1m	1m
Peso:	500g	500g	227g	113g
Liquido:	Acqua dolce e marina / gasolio			Acqua dolce e marina
Esercizio	Diesel a 104°F (40°C)			Acqua a
Temp.:	Acqua a 176°F (80°C)			140°F (60°C)

\* Funzionamento continuo

^ Funzionamento alternato

- Non deve funzionare in assenza di liquido per periodi prolungati

- Non deve funzionare per oltre 20 minuti e deve rimanere a riposo per un periodo di tempo equivalente.

**AVVERTENZA**

NON usare le pompe Rule con benzina, petrolio o altri prodotti con punto di infiammabilità inferiore ai 37°C.

# rule Onderwater- en Inlinepompen

## Kenmerken

- Voor het pompen van zoet water en zeewater.
- Snel bijtanken en overbrengen van diesel zonder morsen (alleen voor de modellen iL500<sup>Plus</sup>, iL280<sup>Plus</sup> en iL200<sup>Plus</sup>).
- Wegpompen van lenswater in moeilijke gebieden.
- Wateroverbrenging; Deksproeiers; Reiniging van dek en anker & algemene reiniging.
- Robuust en gestroomlijnd, met gemakkelijk te reinigen klemfilter.

## Instructies

Bevestig een stuk slang van de juiste grootte (zie tabel met specificaties voor meer informatie) op de uitlaatpijp en dompel de volledige pomp onder in vloeistof. Sluit de batterijklemmen aan op de accupolen, (+) positief op (+) positief en (-) negatief op (-) negatief (bij aandrijving door een auto- of bootaccu mag de motor niet lopen). De pomp begint onmiddellijk te persen.

Maak bij een inline-installatie de klemfilter los om de inlaatpijp bloot te leggen. Sluit tussen de tank en de pijp een stuk slang aan. De pomp moet onder de tank bevestigd worden.

- Vermijd langdurig droog lopen. • Bij drinkwatergebruik, regelmatig steriliseren. • Vermijd bij opbergen, hitte en directe zonlicht. Dit om externe schade te voorkomen.
- Als de pomp niet goed presteert, controleer dan op verstoppingen (inclusief de filter), lekken en juiste slang- en elektrische aansluitingen. •

## Specificaties

Model	iL500 <sup>Plus</sup>	iL280 <sup>Plus</sup>	iL200 <sup>Plus</sup>	iL200
Onderdeel-nummer:	iL500P iL500P-24	iL280P iL280P-24	iL200P iL200P-24	iL200
Pomptype:	Centrifugale onderwater- en inlinepomp			
Stroomsterkte:	12V (6amp) 24V (3amp)	12V (4,5amp) 24V (2,5amp)	12V (4,5amp) 24V (2,5amp)	12V (2,8amp)
Opvoerhoogte:	32ft (9,7m)	32ft (9,7m)	32ft (9,7m)	25ft (7,6m)
Debiet:	500 gph (1920 lpu)	280 gph (1080 lpu)	200 gph (760 lpu)	200 gph (760 lpu)
Vermogen:	Continu*	Continu*	Continu*	Intermitterend ^
Uitlaten (binnendiam. slang):	3/4 (19mm)	1/2 (13mm)	1/2 (13mm)	3/8 (10mm) & 1/2 (13mm)
Druk:	14psi (0.96bar)	14psi (0.96bar)	11psi (0.76bar)	14psi (0.96bar)
Behuizing:	POM	POM	POM	HIP
Lengte:	6,5" (165mm)	6,5" (165mm)	5,6" (165mm)	5,1" (130mm)
Diameter:	1,5" (38mm)	1,5" (38mm)	1,5" (38mm)	1,4" (36mm)
Kabellengte:	13ft (4m)	13ft (4m)	3ft (1m)	3ft (1m)
Gewicht:	1,1lbs (500g)	1,1lbs (500g)	0,5lbs (227g)	0,25lbs (113g)
Vloeistof:	Zoet water & zeewater / Diesel			Zoet water & zeewater
Bedrijfstemp.:	Diesel 104°F mm (40°C) Water tot 176°F mm (80°C)			Water tot 140°F (60°C)

\* Continu bedrijf - Mag niet droog lopen gedurende lange periodes.

^ Intermitterend bedrijf - Mag niet langer dan 20 min lopen en stilgelegd worden.

**WAARSCHUWING**

NOOIT een Rule pomp gebruiken voor benzine, aardolieproducten of elk product met een vlammpunt onder 37°C.

NL

# Dränkbara centrifugal och "In-Line" pumpar



SE

## Egenskaper

- Pumpar söt- och havsvatten.
- Snabb dieseltankning och överföring utan spill (endast modeller iL500<sup>Plus</sup>, iL280<sup>Plus</sup> och iL200<sup>Plus</sup>).
- Läns-pumpning i trånga utrymmen.
- Vattenöverföring; Däckduschar; Däck, Avspolning av ankare och allmän avspolning.
- Robust, tunn och filter som är lätt att rengöra.

## Anvisningar

Sätt på en bit slang av lämplig storlek (se specifikationstabellen) på utloppsmunstycket och sänk ner hela pumpen i vätska. Anslut batteriklämmorna till batteriuttaget (+) positiv till (+) positiv och (-) negativ till (-) negativ (kör ej motorn vid drift via ett bil- eller båt-batteri). Pumpen går omedelbart igång.

För installation av In-Line pump tag bort filtret och exponera inloppsmunstycket. Sätt på en bit slang mellan tanken och munstycket. Pumpen måste vara monterad under tanken.

- Undvik torrkörning under längre perioder.
- Utför regelbunden sterilisering för dricksvattenenheter.
- Förvara avskilt från hög värme och direkt solljus för att undvika extern skada.
- Om pumpen inte fungerar, kontrollera blockeringar (inklusive filter), läckor och korrekt slang- och elektriska anslutningar. ●

## Specifikationer

Modell	iL500 <sup>Plus</sup>	iL280 <sup>Plus</sup>	iL200 <sup>Plus</sup>	iL200
Reservdels-nummer:	iL500P iL500P-24	iL280P iL280P-24	iL200P iL200P-24	iL200
Pumptyp:	Dränkbar centrifugal och In-Line pump			
Ström:	12V (6 A) 24V (3 A)	12V (4,5 A) 24V (2,5 A)	12V (4,5 A) 24V (2,5 A)	12V (2,8 A)
Pumphöjd:	32fot (9,7m)	32fot (9,7m)	32fot (9,7m)	25fot (7,6m)
Strömnings-hastighet:	500 g/h (1920 l/h)	280 g/h (1080 l/h)	200 g/h (760 l/h)	200 g/h (760 l/h)
Klassificering:	Kontinuerlig*	Kontinuerlig*	Kontinuerlig*	Intermittent ^
Utlopp (id-slang):	¾ (19mm)	½ (13mm)	½ (13mm)	⅜ (10mm) et ½ (13mm)
Arbetsstryck:	14psi (0,96bar)	14psi (0,96bar)	11psi (0,76bar)	14psi (0,96bar)
Pumphus:	POM	POM	POM	HIP
Längd:	6,5" (165mm)	6,5" (165mm)	5,6" (165mm)	5,1" (130mm)
Diameter:	1,5" (38mm)	1,5" (38mm)	1,5" (38mm)	1,4" (36mm)
Kabellängd:	13fot (4m)	13fot (4m)	3fot (1m)	3fot (1m)
Vikt:	1,1lbs (500g)	1,1lbs (500g)	0,5lbs (227g)	0,25lbs (113g)
Vätska:	Söt- och havsvatten / diesel			Söt- och havsvatten
Drifttemperatur:	Diesel till 40°C (104°F) Vatten till 80°C (176°F)			Vatten till 60°C (140°F)

\* Kontinuerlig drift - Bör inte köras torrt under längre perioder.

^ Intermittent drift - Bör inte köras i mer än 20 min och vila i lika lång tid.

**VARNING!**  
Använd INTE någon Rule pump till bensin, petroleumprodukter eller produkter med en flampunkt under 37°C.

# rule® Bombas sumergibles y en línea

## Características

- Bombean agua dulce y salada.
- Repostaje y transferencia rápida de combustible diesel sin derrames (solamente modelos iL500<sup>Plus</sup>, iL280<sup>Plus</sup> e iL200<sup>Plus</sup>).
- Achique de sentina en áreas estrechas.
- Transferencia de agua, duchas en cubierta, cubierta, lavado de cubierta y ancla, y lavado general.
- Resistente, diseño compacto con filtro de fácil limpieza y conexión rápida.

## Instrucciones

Encaje un trozo de manguera del tamaño adecuado (consulte la tabla de especificaciones para más información) a la boquilla de salida y sumerja toda la bomba en líquido. Conecte las pinzas de batería a los bornes de la batería: positivo (+) a positivo (+) y negativo (-) a negativo (-) (si la conecta a la batería de un coche o de una embarcación no la utilice con el motor en funcionamiento). La bomba comenzará a expulsar líquido inmediatamente.

Para montarla en línea, suelte el filtro para dejar al descubierto la boquilla de admisión. Conecte un trozo de manguera entre el depósito y la boquilla. La bomba debe colocarse por debajo del depósito.

- Evite su funcionamiento en seco durante largos periodos de tiempo.
- Para aplicaciones con agua potable destinada al consumo humano, esterilice regularmente la bomba.
- Para evitar daños externos, almacene la bomba en un lugar alejado del calor excesivo y de la luz solar directa.
- En caso de que la bomba deje de funcionar, compruebe si se han producido obstrucciones (incluyendo en el filtro) o fugas y si las conexiones de las mangueras y de los elementos eléctricos son correctas.

## Especificaciones

Modelo	iL500 <sup>Plus</sup>	iL280 <sup>Plus</sup>	iL200 <sup>Plus</sup>	iL200
Número de pieza:	iL500P iL500P-24	iL280P iL280P-24	iL200P iL200P-24	iL200
Tipo de bomba:	Bomba centrífuga sumergible y en línea			
Corriente eléctrica:	12V (6 A) 24V (3 A)	12V (4,5 A) 24V (2,5 A)	12V (4,5 A) 24V (2,5 A)	12V (2,8 A)
Cabeza:	9,7m	9,7m	9,7m	7,6m
Caudal:	1920 l/h	1080 l/h	760 l/h	760 l/h
Categoría:	Continuo*	Continuo*	Continuo*	Intermitente ^
Salidas (d.i. manguera):	3/4 (19mm)	1/2 (13mm)	1/2 (13mm)	3/8 (10mm) y 1/2 (13mm)
Presión:	14psi (0.96bar)	14psi (0.96bar)	11psi (0.76bar)	14psi (0.96bar)
Cuerpo:	POM	POM	POM	HIP
Longitud:	165mm	165mm	142mm	130mm
Diámetro:	1.5" (38mm)	1.5" (38mm)	1.5" (38mm)	1.4" (36mm)
Longitud del cable:	4m	4m	1m	1m
Peso:	500g	500g	227g	113g
Líquido:	Agua dulce y salada / Diesel			Agua dulce y salada
Temp. de funcionamiento:	Gasoil hasta 104°F (40°C) Agua hasta 176°F (80°C)			Agua hasta 140°F (60°C)

\* Funcionamiento continuo - No debería funcionar sin líquido durante largos periodos de tiempo.

^ Funcionamiento intermitente - No debería funcionar durante más de 20 minutos y debería dejarse sin funcionar el mismo período de tiempo.

Discover Rule at [www.rule-industries.com](http://www.rule-industries.com)

Warranty: All products of the company are sold and all services of the company are offered subject to the company's warranty and terms and conditions of sale, copies of which will be furnished upon request

© Copyright 2012 Xylem Inc

43000-0841 Rev B 08/2012

**ADVERTENCIA**

NO utilice ninguna bomba Rule para gasolina, productos a base de petróleo ni para ningún producto con un punto de inflamación por debajo de 37°C.

ES